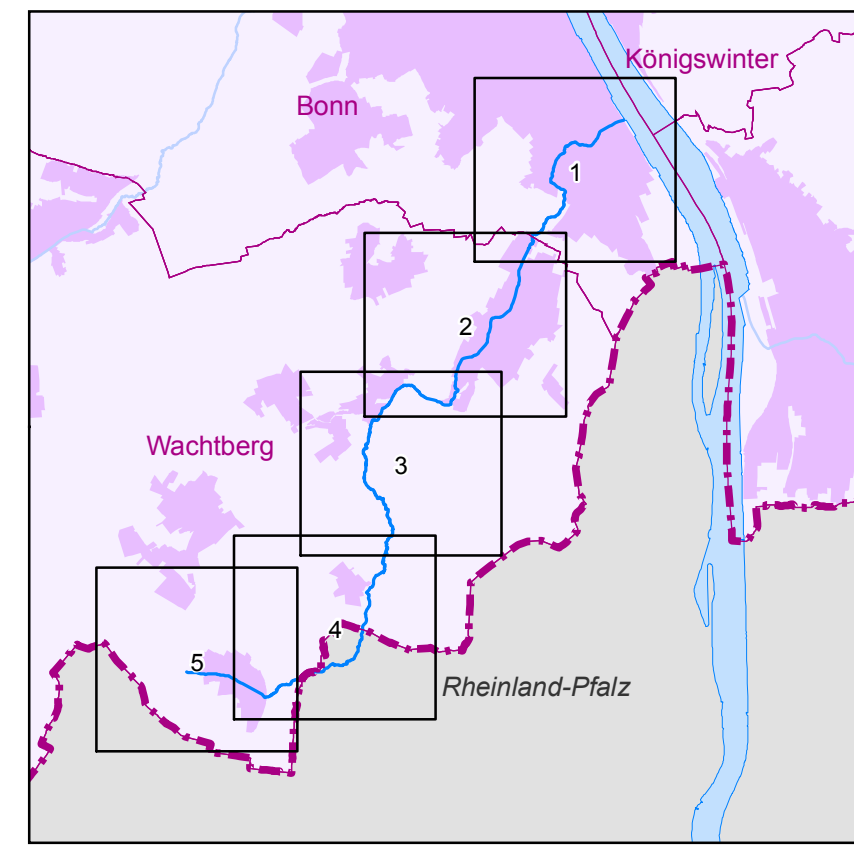


gehört zu:
Gesetzlich festgesetztes Überschwemmungsgebiet des Rheins
 veröffentlicht am 13.07.1998 mit Sonderbeilage zum Amtsblatt Nr. 28/1998
 für den Regierungsbezirk Köln



Bezirksregierung Köln

Zeughausstraße 2-10 Tel. (0221) 147-0
 50667 Köln Fax (0221) 147-2879



**Übersichtskarte
 Überschwemmungsgebiet des Mehlmer Bachs
 im Regierungsbezirk Köln**

Legende:

-  8+000 Amtl. Stationierung gem. GSK Auflage 3C
-  Überschwemmungsgebiet
-  Blattsnitte der Detailkarten

Stand: 13.07.2012

Maßstab 1 : 25.000 Kartenblatt Nr.: 1 / 1

Köln, den 20.06.2013 gez. Walsken

Az.: 54-HW-Mehlmer Bach (Regierungspräsidentin)