

2. Änderung des Gebietsentwicklungsplanes (GEP) für den Regierungsbezirk Köln, Teilabschnitt Region Köln

- Darstellung von Bereichen für den Schutz der Natur (BSN)
im Rahmen der Umsetzung der FFH - Richtlinie -

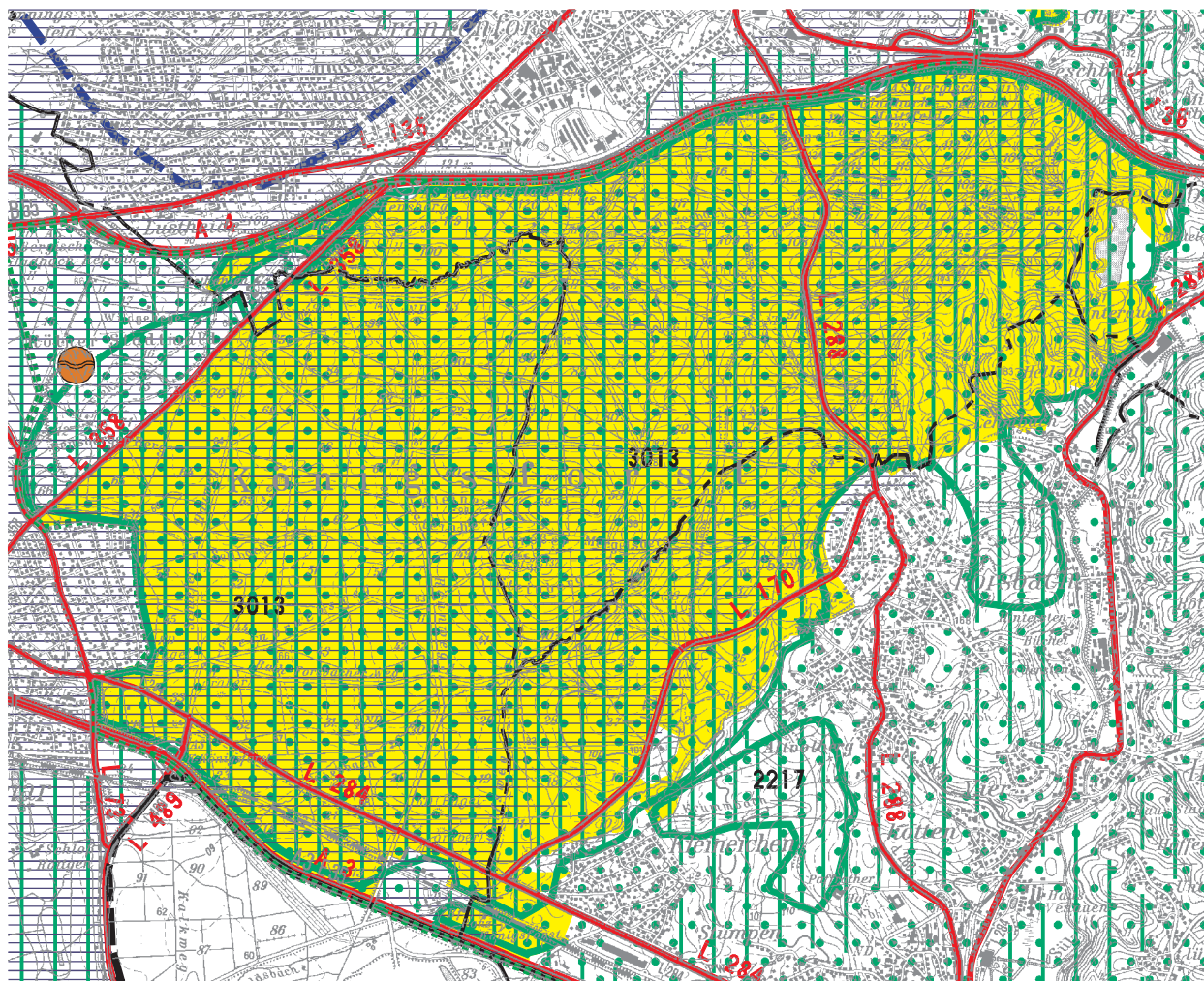
Aufgestellt durch den Regionalrat des Regierungsbezirks Köln in seiner 12. Sitzung am 04.04.2003
Genehmigt durch die Landesplanungsbehörde am 25.06.2003, V.2-30.16.04.03
Bekanntmachung der Genehmigung im GV. NRW. Nr. 39 vom 13.08.2003, S. 463

Erläuterungskarte

BSN 3013

Krsfr. Stadt Köln und Städte Bergisch Gladbach, Rösrath und Overath/Rheinisch-Bergischer Kreis

Blatt L5108



© Topografische Karte: Landesvermessungsamt NRW, Bonn 2003

Maßstab: 1:50.000

2. Änderung des Gebietsentwicklungsplanes (GEP) für den Regierungsbezirk Köln, Teilabschnitt Region Köln

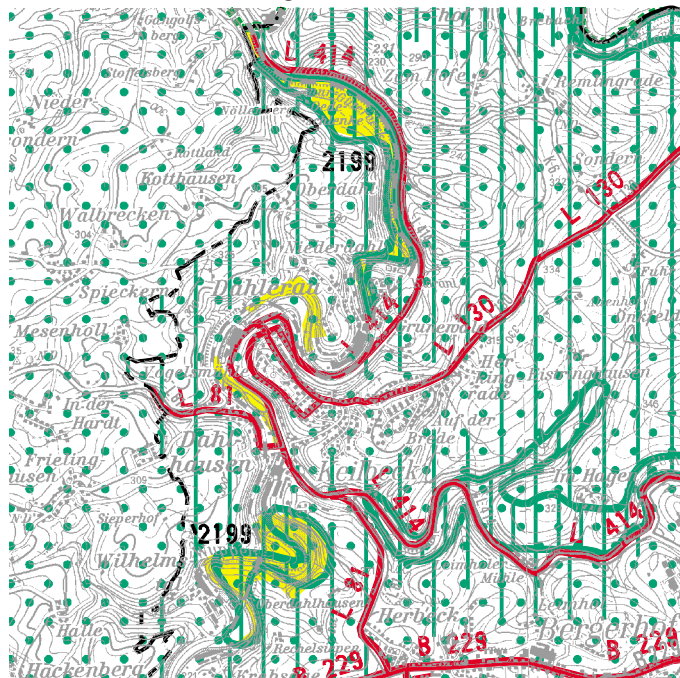
Genehmigt durch die Landesplanungsbehörde am 25.06.2003, V.2-30.16.04.03

Erläuterungskarte

BSN 2199

Stadt Radevormwald/Oberbergischer Kreis

Blatt L4709



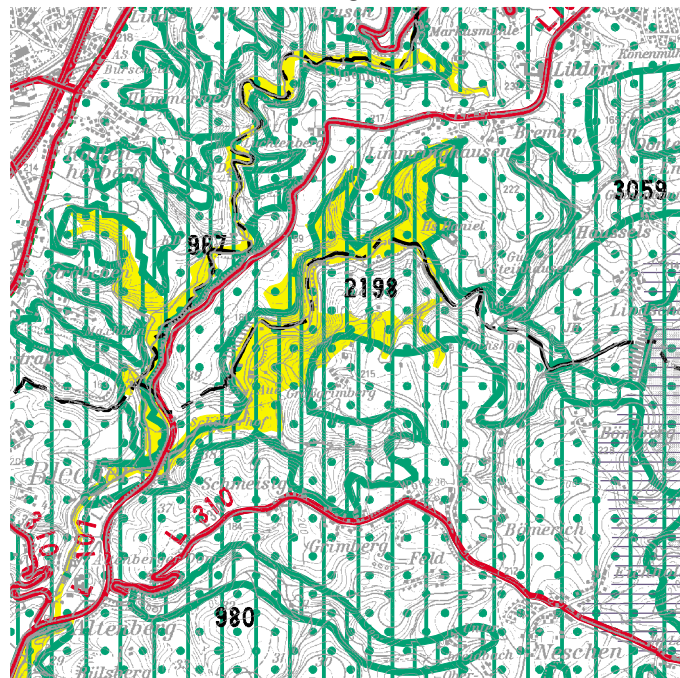
© Topografische Karte: Landesvermessungsamt NRW, Bonn 2003

Maßstab: 1:50.000

BSN 2198

Stadt Wermelskirchen/Rheinisch-Bergischer Kreis

Blatt L4908



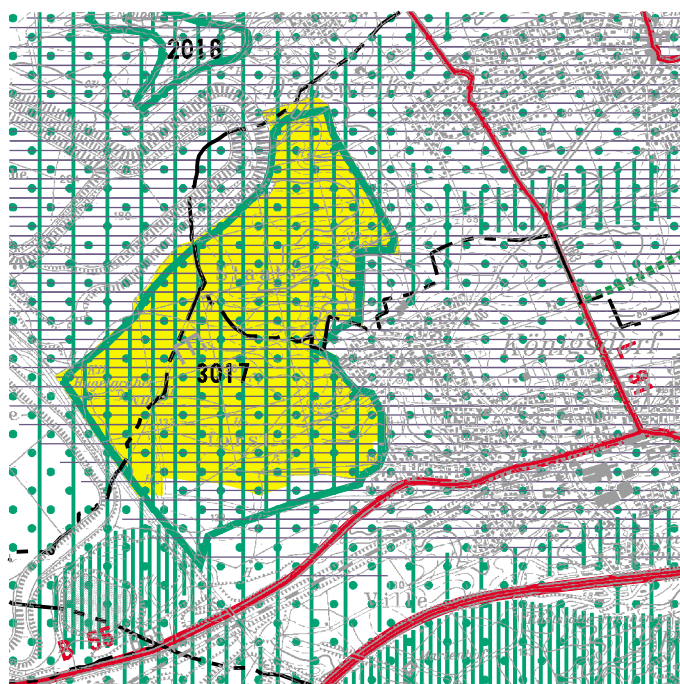
© Topografische Karte: Landesvermessungsamt NRW, Bonn 2003

Maßstab: 1:50.000

BSN 3017

Städte Pulheim und Frechen/Erftkreis

Blatt L5106



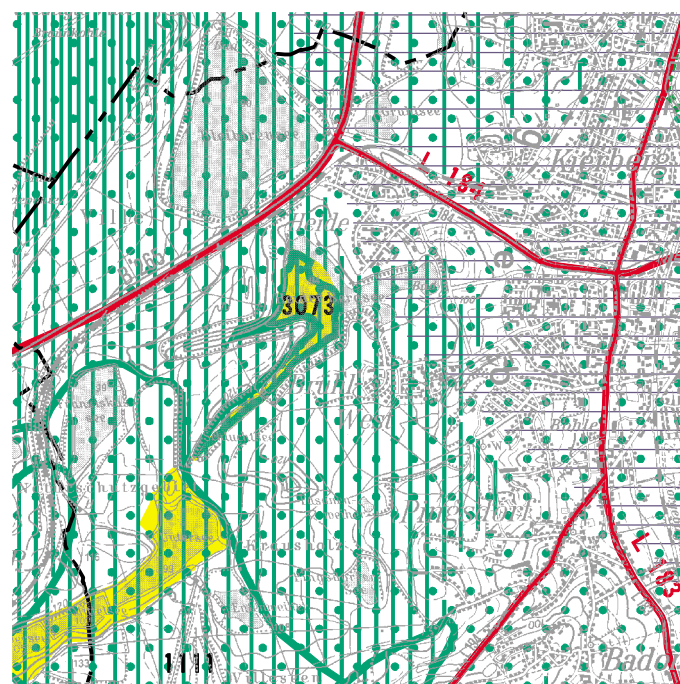
© Topografische Karte: Landesvermessungsamt NRW, Bonn 2003

Maßstab: 1:50.000

BSN 3073

Stadt Brühl/Erftkreis

Blatt L5106



© Topografische Karte: Landesvermessungsamt NRW, Bonn 2003

Maßstab: 1:50.000

2. Änderung des Gebietsentwicklungsplanes (GEP) für den Regierungsbezirk Köln, Teilabschnitt Region Köln

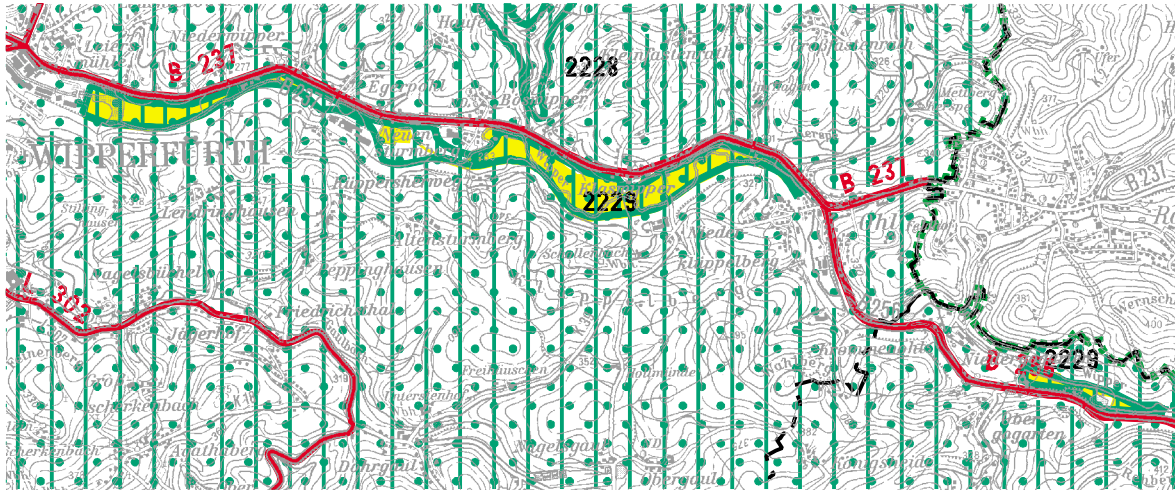
Genehmigt durch die Landesplanungsbehörde am 25.06.2003, V.2-30.16.04.03

Erläuterungskarte

BSN 2229

Gemeinde Marienheide/Oberbergischer Kreis

Blatt L4910/4912



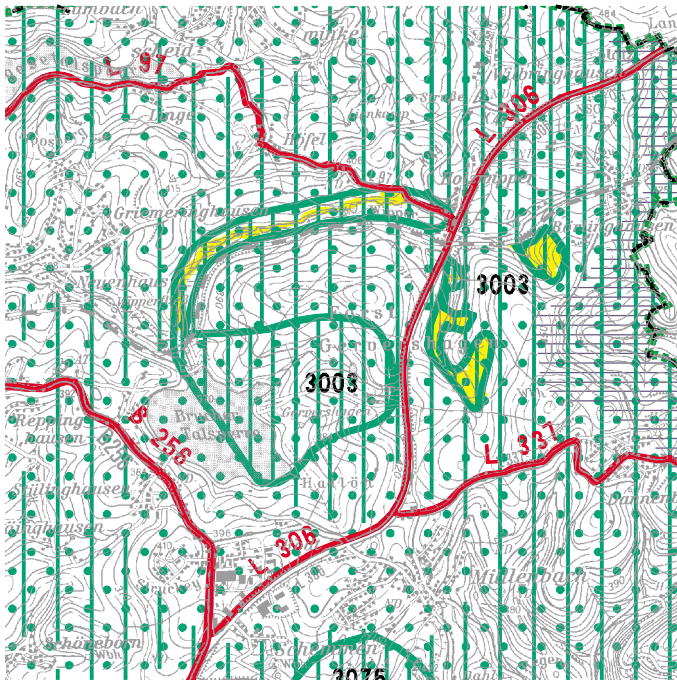
© Topografische Karte: Landesvermessungsamt NRW, Bonn 2003

Maßstab: 1:50.000

BSN 3003

Gemeinde Marienheide/Oberbergischer Kreis

Blatt L4910/4912



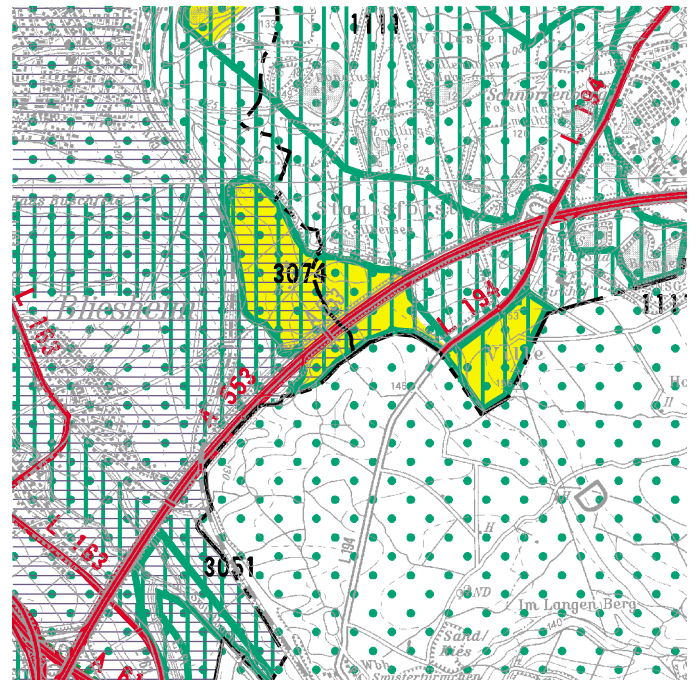
© Topografische Karte: Landesvermessungsamt NRW, Bonn 2003

Maßstab: 1:50.000

BSN 3074

Städte Brühl und Erftstadt/Erftkreis

Blatt L5106/5306



© Topografische Karte: Landesvermessungsamt NRW, Bonn 2003

Maßstab: 1:50.000