

9. Änderung des Gebietsentwicklungsplanes (GEP) für den Regierungsbezirk Köln, Teilabschnitt Region Köln

- Allgemeiner Siedlungsbereich (ASB) Gummersbach -

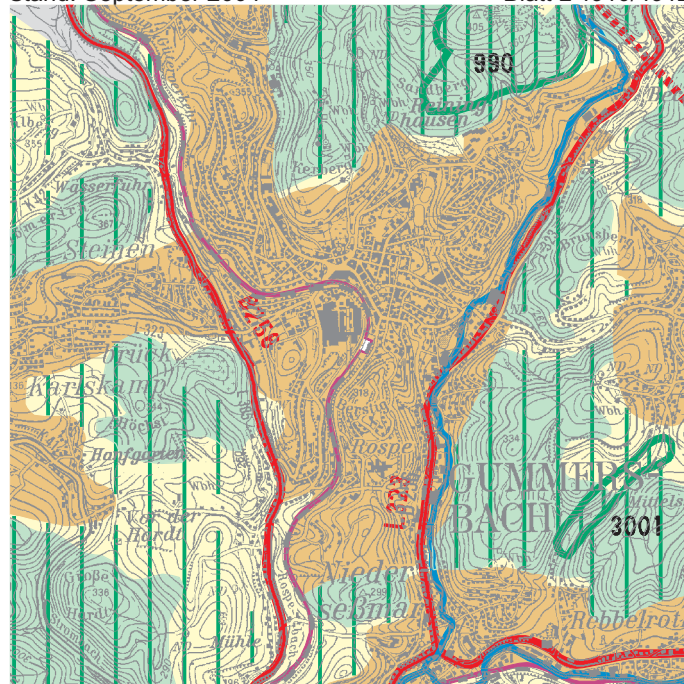
Aufgestellt durch den Regionalrat des Regierungsbezirks Köln in seiner 19. Sitzung am 16.07.2004

Genehmigt durch die Landesplanungsbehörde am 15.09.2004, V.2-30.16.04.08

Bekanntmachung der Genehmigung im GV. NRW. Nr. 34 vom 01.10.2004, S.530

Stand: September 2004

Blatt L 4910/4912



©Topografische Karten: Landesvermessungsamt NRW, Bonn 2004

Maßstab 1:50.000