

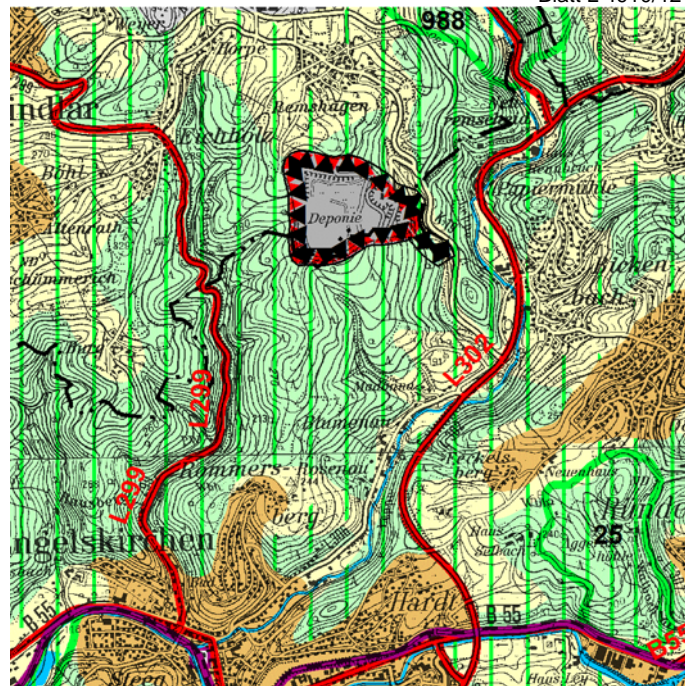
15. Änderung des Regionalplanes für den Regierungsbezirk Köln, Teilabschnitt Region Köln

- Gewerbliche Nachnutzung der Zentraldeponie (ZD) Leppe,
 - Gemeinde Lindlar –

Aufgestellt durch den Regionalrat des Regierungsbezirks Köln in seiner 16. Sitzung am 27. März 2009
Genehmigt durch die Landesplanungsbehörde am 23. Juli 2009, Az.: 322 – 30.16.04.15
Bekannt gemacht im GV.NRW, Nr. 21 am 31. August 2009, S. 449

Zeichnerische Darstellung

Blatt L 4910/12



15. Änderung des Regionalplanes für den Regierungsbezirk Köln, Teilabschnitt Region Köln

- Gewerbliche Nachnutzung der Zentraldeponie (ZD) Leppe,
 - Gemeinde Lindlar –

Aufgestellt durch den Regionalrat des Regierungsbezirks Köln in seiner 16. Sitzung am 27. März 2009
Genehmigt durch die Landesplanungsbehörde am 23. Juli 2009, Az.: 322 – 30.16.04.15
Bekannt gemacht im GV.NRW, Nr. 21 am 31. August 2009, S. 449

Erläuterungskarte

