



Bezirksregierung Köln, Geschäftsstelle des Regionalrates und des Braunkohlenausschusses, 50606 Köln

Datum: 07.08.2019

An die

Mitglieder des

Braunkohlenausschusses

Aktenzeichen:
32/64.1-1.1 (9)

Befahrung des Braunkohlenausschusses am 06.09.2019

Auskunft erteilt:
Frau Lüdenbach
karina.luedenbach@brk.nrw.de
Zimmer: K 724
Telefon: (0221) 147 - 2788
Fax: (0221) 147 - 2905

Sehr geehrte Damen und Herren,

zur Befahrung des Braunkohlenausschusses zum Rekultivierungsgebiet
Hambach lade ich Sie herzlich ein am

Zeughausstraße 2-10,
50667 Köln

Freitag, den **06.09.2019, 14:00 Uhr** zum
Parkplatz Licher Straße (neben der MotoCross Strecke)
52382 Niederzier

Folgender Ablauf ist vorgesehen:

14:00 Uhr: Begrüßung und Einführung

14:15 Uhr Beginn der Befahrung

ca. 16:00 Uhr Ende der Befahrung

Weitere Details der Befahrung entnehmen Sie bitte der beigefügten
Routenplanung.

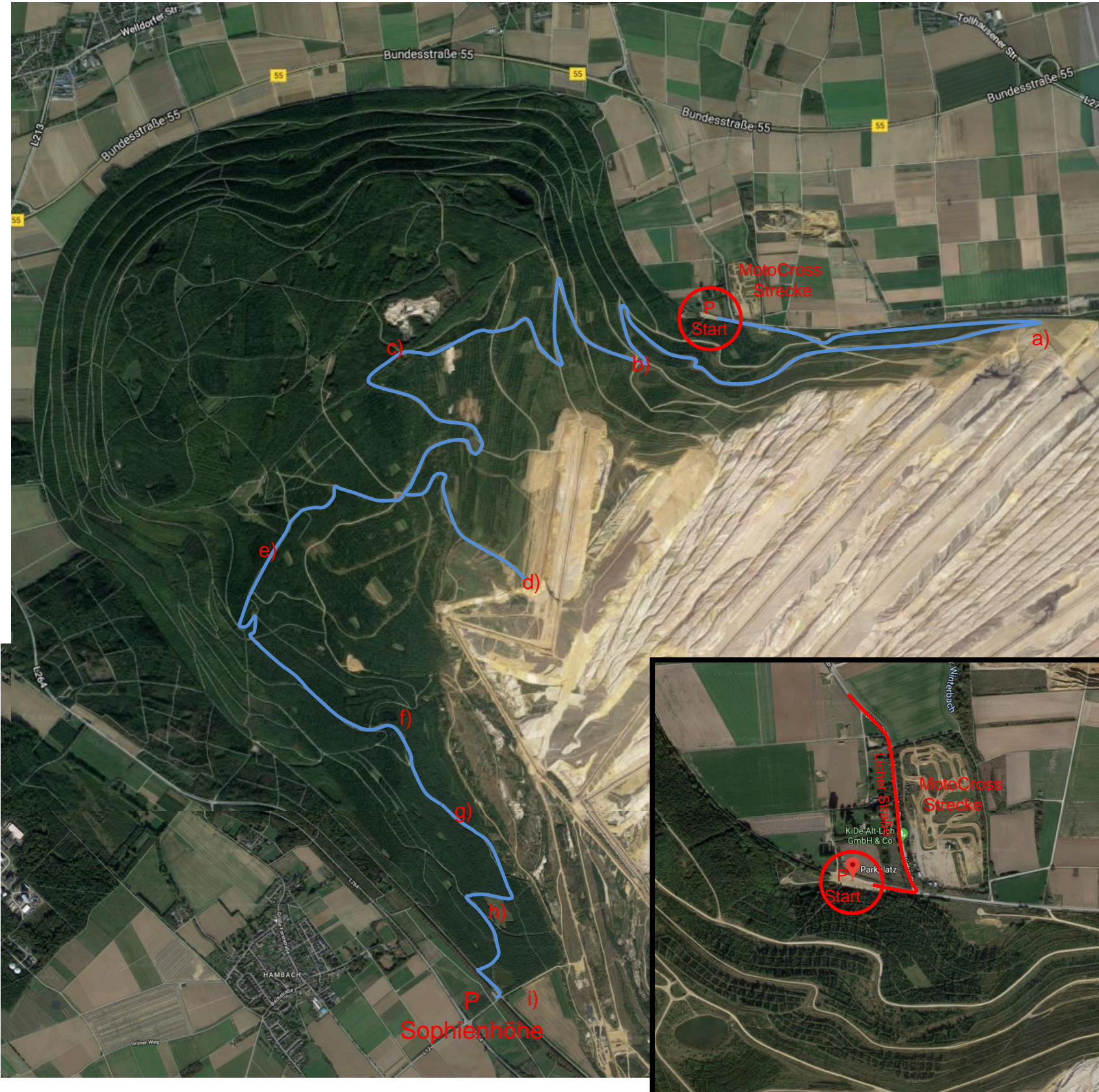
Vorab zu dieser Einladung erhielten Sie die Niederschrift zur letzten
Sitzung des Braunkohlenausschusses. Die Genehmigung dieser Nieder-
schrift erfolgt auf der nächsten Sitzung des Braunkohlenausschusses.

Mit freundlichen Grüßen
gez. Stefan Götz

Sämtliche Unterlagen dieser Sitzung finden Sie auch auf den Internet-
seiten der Bezirksregierung Köln unter folgender Adresse:

[http://www.bezreg-
koeln.nrw.de/brk_internet/gremien/braunkohlenausschuss/index.html](http://www.bezreg-koeln.nrw.de/brk_internet/gremien/braunkohlenausschuss/index.html)
oder dem BSCW-Server <https://www.bscw.nrw.de/>

Braunkohlenaussschuss Köln - Befahrung am 06.09.2019



- Bis 14:00h Eigenanreise zum Parkplatz Licher Straße, 52382 Niederzier (neben der MotoCross Strecke)
- 14:15h Start Befahrung (Einfahrt in Tagebau)
Besichtigungspunkte:
- a) Landwirtschaftliche Rekultivierung (Verbringung Löß aus Garzweiler im Sonderbetrieb)
 - b) Regenrückhaltebecken
 - c) Höller Horn (Dünenlandschaft)
 - d) Goldene Aue (50 ha Offenlandschaft für Feldlerche, Schmetterlinge)
 - e) Mammut Wald (kurzer Fußmarsch erforderlich)
 - f) Inselsee
 - g) Kreuzweg (Zusammenarbeit Kindergärten/Azubis RWE bei Gestaltung Kreuzwegstationen)
 - h) Obstwiese (Bienen)
 - i) Artenschutzmaßnahmen an der Hochzeitswiese
- 15:45h Sophienhöhe Parkplatz, Rückfahrt mit Geländebussen über öffentliche Straßen zum Startpunkt
- ca. 16:00h Ende Befahrung, Eigenabreise