

Bezirksregierung Köln

**Regionalrat des
Regierungsbezirks Köln**



4. Sitzungsperiode

Drucksache Nr. RR 59/2018

**Sitzungsvorlage
für die 17. Sitzung des Regionalrates des Regierungsbezirks Köln
am 22. Juni 2018**

**TOP 13 d) Freistellung von Bahnbetriebsflächen betreffend
Flurstücke in Köln-Deutz**

Rechtsgrundlage: § 5 Abs. 3 Geschäftsordnung des Regionalrates (GO)

Berichterstatter: Herr Plaszczyk, Dezernat 32, Tel.: 0221/ 147-2358

Anlagen: 1. Bekanntmachungen: Freistellung von Bahnbetriebszwecken
 betreffend Flurstücke in Köln-Deutz
 2. Lagepläne zu 1

Der Regionalrat nimmt die Mitteilung der Bezirksregierung Köln zur Kenntnis.

**Bundesanzeiger**Herausgegeben vom
Bundesministerium der Justiz
und für Verbraucherschutz
www.bundesanzeiger.de**Bekanntmachung**Veröffentlicht am Donnerstag, 24. Mai 2018
BAAnz AT 24.05.2018 B6
Seite 1 von 1**Eisenbahn-Bundesamt
– Außenstelle Köln –****Öffentliche Bekanntmachung
gemäß § 23 Absatz 2 des Allgemeinen Eisenbahngesetzes
– Freistellung von Bahnbetriebszwecken
betreffend Flurstücke in Köln –**

Vom 9. Mai 2018

Nachstehend wird die Aufforderung zur Abgabe einer Stellungnahme gemäß § 23 Absatz 2 des Allgemeinen Eisenbahngesetzes (AEG) vom 27. Dezember 1993 (BGBl. I S. 2378, 2396; 1994 I S. 2439), der durch Artikel 1 Nummer 11a des Gesetzes vom 27. April 2005 (BGBl. I S. 1138) eingefügt worden ist, öffentlich bekannt gegeben.

Beim Eisenbahn-Bundesamt, Außenstelle Köln, ist ein Antrag der Deutschen Bahn AG, DB Immobilien auf Freistellung von Bahnbetriebszwecken gemäß § 23 AEG für die nachfolgenden Flurstücke, Strecke 2660 Köln-Mülheim-Köln-Kalk, km 2,207–2,577, eingegangen:

Gemeinde	Gemarkung	Flur	Flurstück	Fläche (m ²)
Köln	Deutz	032	492	125
Köln	Deutz	032	493	1 032
Köln	Deutz	032	494	1 147
Köln	Deutz	032	495	358

Hiermit werden die Eisenbahnverkehrsunternehmen, die gemäß § 1 Absatz 2 des Regionalisierungsgesetzes vom 27. Dezember 1993 (BGBl. I S. 2378, 2395), das zuletzt durch Artikel 19 Absatz 23 des Gesetzes vom 23. Dezember 2016 (BGBl. I S. 3234) geändert worden ist, bestimmten Stellen, die zuständigen Träger der Landes- und Regionalplanung, die betroffenen Gemeinden sowie die Eisenbahninfrastrukturunternehmen, soweit deren Eisenbahninfrastruktur an die vom Antrag betroffene Eisenbahninfrastruktur anschließt, zur Stellungnahme zum oben genannten Antrag aufgefordert.

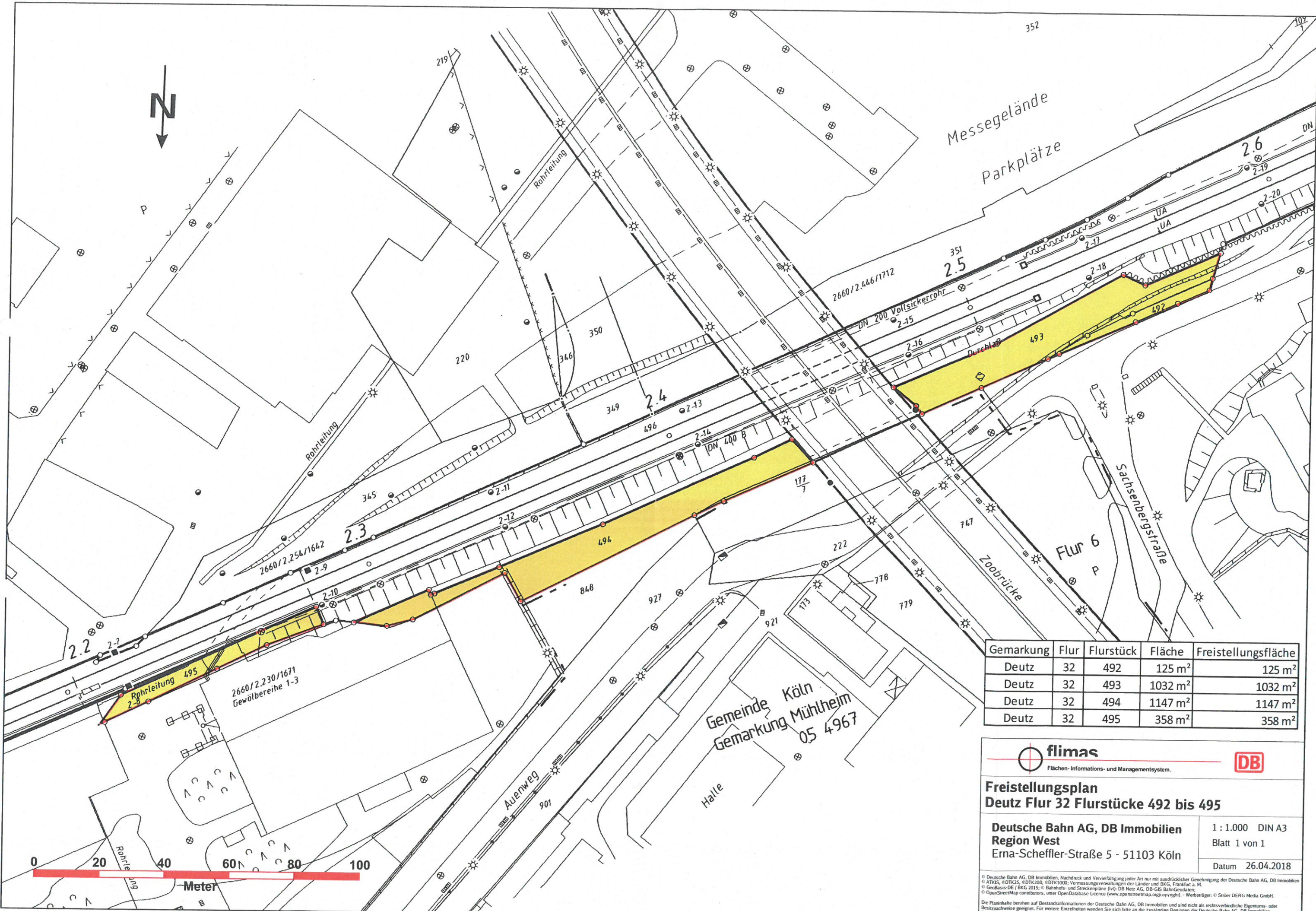
Die Antragsunterlagen können beim Eisenbahn-Bundesamt, Außenstelle Köln, Werkstattstraße 102, 50733 Köln, während der Dienststunden eingesehen werden.

Mit der Stellungnahme besteht Gelegenheit, Anregungen und Bedenken, die für oder gegen die Freistellung von Bahnbetriebszwecken der genannten Flurstücke sprechen, vorzutragen.

Die Stellungnahme ist dem Eisenbahn-Bundesamt unter der oben genannten Adresse innerhalb einer Frist von zwei Monaten nach dieser Veröffentlichung zu übermitteln.

Köln, den 9. Mai 2018
64151 - 641pf/005 - 2018#024

Eisenbahn-Bundesamt
– Außenstelle Köln –
Im Auftrag
Lausberg-Kriff



Gemarkung	Flur	Flurstück	Fläche	Freistellungsfläche
Deutz	32	492	125 m ²	125 m ²
Deutz	32	493	1032 m ²	1032 m ²
Deutz	32	494	1147 m ²	1147 m ²
Deutz	32	495	358 m ²	358 m ²

Gemeinde Köln
Gemarkung Mülheim
05 4967

Freistellungsplan
Deutz Flur 32 Flurstücke 492 bis 495

Deutsche Bahn AG, DB Immobilien
Region West
Erna-Scheffler-Straße 5 - 51103 Köln

1 : 1.000 DIN A3
Blatt 1 von 1
Datum 26.04.2018

© Deutsche Bahn AG, DB Immobilien, Nachdruck und Vervielfältigung jeder Art nur mit ausdrücklicher Genehmigung der Deutsche Bahn AG, DB Immobilien
 © ATKIS, © DTK25, © DTK200, © DTK1000; Vermessungsverwaltungen der Länder und BKG, Frankfurt a. M.
 © GeoBasis-DE / BKG 2015; © Bahnhofs- und Streckenpläne (ivt); DB Netz AG, DB-GIS BahnGeodaten;
 © OpenStreetMap contributors, unter OpenDatabase Licence (www.openstreetmap.org/copyright); - Werbeträger: © Strièr DERG Media GmbH.
 Die Planaufnahme beruhen auf Bestandsinformationen der Deutsche Bahn AG, DB Immobilien und sind nicht als rechtsverbindliche Eigentums- oder
 Besitznachweise geeignet. Für weitere Einzelheiten wenden Sie sich bitte an die zuständige Region der Deutsche Bahn AG, DB Immobilien.
 Eine Gewährleistung für die Richtigkeit, Vollständigkeit und Genauigkeit der Daten wird ausgeschlossen.

