

# Zukunft ist unser Revier



**NRW.URBAN**  
Partner für Land und Stadt

Ministerium für Wirtschaft, Innovation,  
Digitalisierung und Energie  
des Landes Nordrhein-Westfalen



ZUKUNFTSAGENTUR  
**RHEINISCHES  
REVIER**

## **Machbarkeitsstudie zur Entwicklung des Industriedrehkreuzes Weisweiler – Inden – Stolberg**

**Regionalrat Köln**

**5.04.2019**















# Machbarkeitsstudie Industriedrehkreuz



**NRW.URBAN**  
Partner für Land und Stadt

Ministerium für Wirtschaft, Innovation,  
Digitalisierung und Energie  
des Landes Nordrhein-Westfalen



ZUKUNFTSAGENTUR  
**RHEINISCHES  
REVIER**

## Auftrag und Zielsetzung

---

### Auftrag

- Machbarkeitsstudie mit dreistufigem Werkstattverfahren zur Entwicklung des Industriedrehkreuzes Weisweiler – Inden – Stolberg
- Auftraggeber: Ministerium für Wirtschaft, Innovation, Digitalisierung und Energie des Landes Nordrhein-Westfalen
- Bearbeitungszeitraum: Februar 2017 - August 2018

### Zielsetzung

- Klärung Erwartungshaltungen + Zielvorstellungen
- Untersuchung Standorte, Abgrenzung Potentialflächen, Kategorisierung Potentialflächen
- Definition Folgenutzungen/ Folgenutzungskonzept, Standortprofile
- Handlungserfordernisse + -empfehlungen und Förderung Interkommunale Zusammenarbeit



# Machbarkeitsstudie Industriedrehkreuz



**NRW.URBAN**  
Partner für Land und Stadt

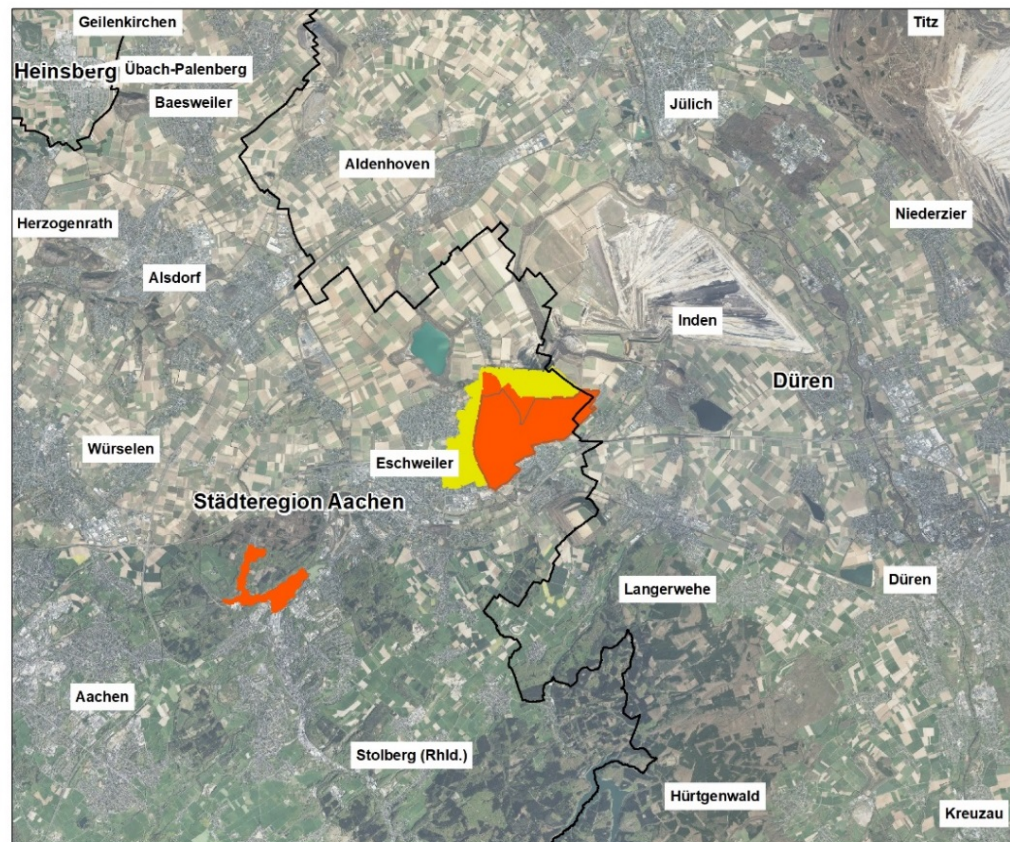
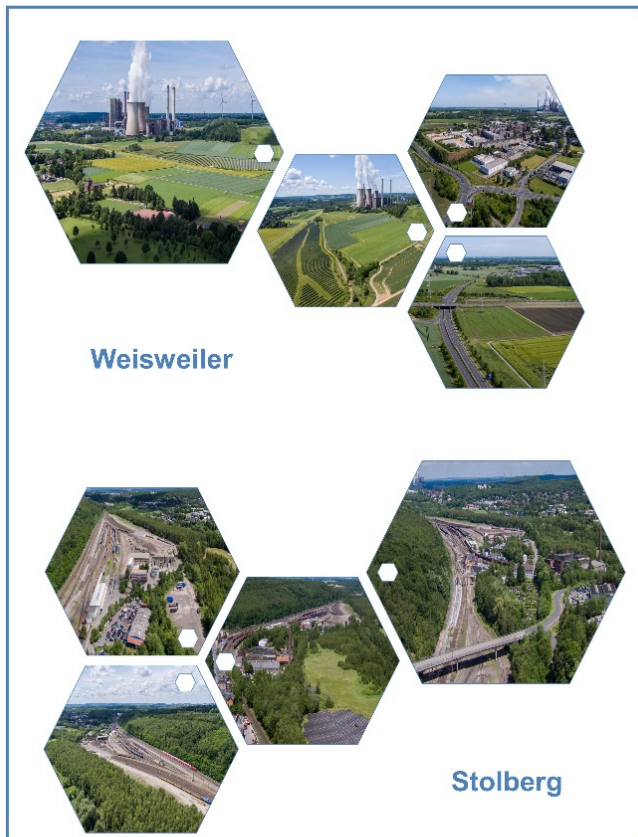
Ministerium für Wirtschaft, Innovation,  
Digitalisierung und Energie  
des Landes Nordrhein-Westfalen



ZUKUNFTSAGENTUR  
**RHEINISCHES  
REVIER**

## Untersuchungsraum

Machbarkeitsstudie zur Entwicklung des Industriedrehkreuzes Weisweiler – Inden – Stolberg



Ministerium für Wirtschaft, Innovation,  
Digitalisierung und Energie  
des Landes Nordrhein-Westfalen



**Industriedrehkreuz**  
Weisweiler - Inden - Stolberg

Lage im Raum

**Legende**

- enger Untersuchungsbereich
- erweiterter Untersuchungsbereich

Kataster 28.02.2018  
Planverfasser NRW.URBAN  
Maßstab 1:80.000  
WMS NRW DOP20  
Quelle: Geobasis NRW



Fotos: © Johannes Kassenberg





# Machbarkeitsstudie Industriedrehkreuz



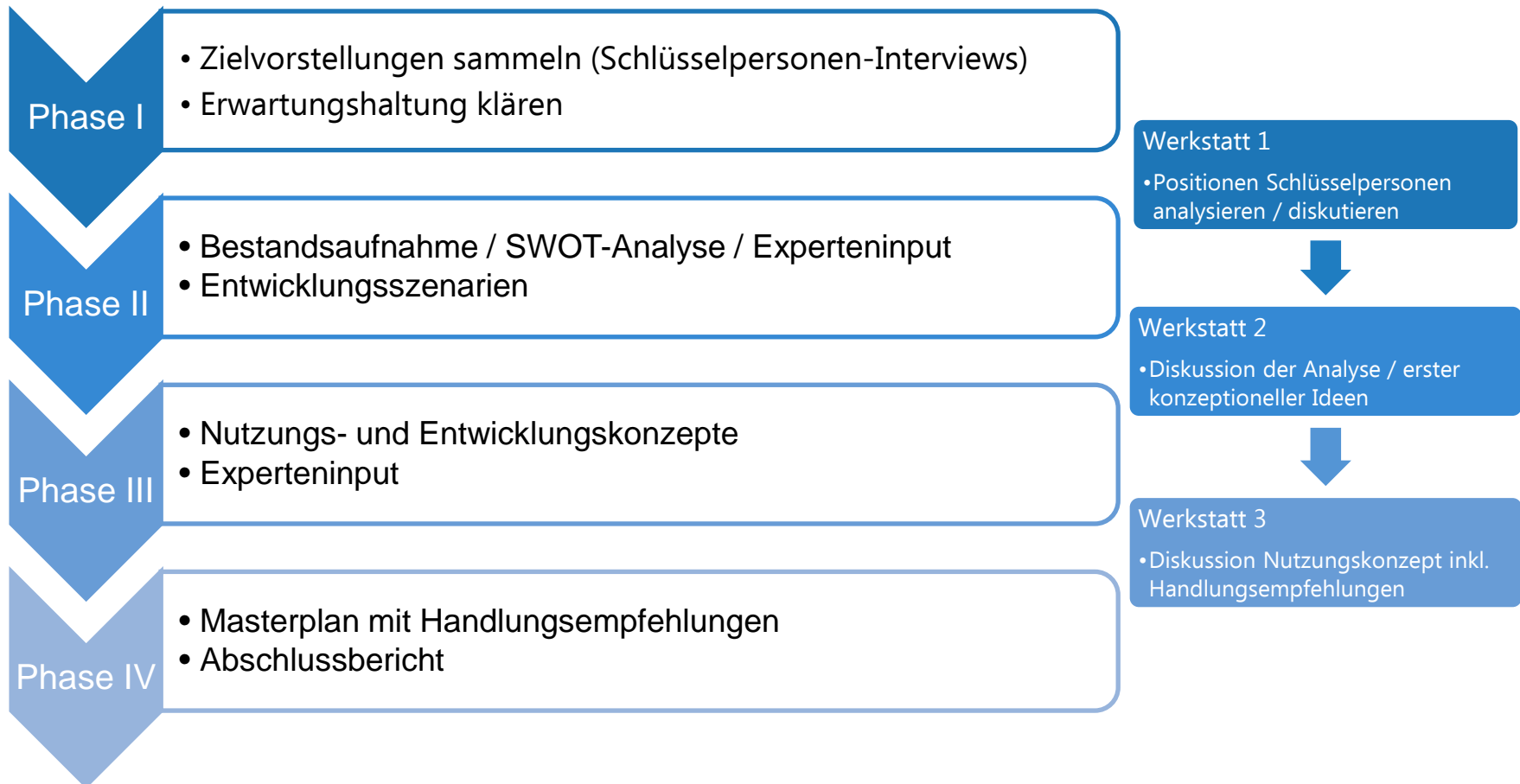
**NRW.URBAN**  
Partner für Land und Stadt

Ministerium für Wirtschaft, Innovation,  
Digitalisierung und Energie  
des Landes Nordrhein-Westfalen



ZUKUNFTSAGENTUR  
**RHEINISCHES  
REVIER**

## Aufgabenstellung/Prozess





# Machbarkeitsstudie Industriedrehkreuz



**NRW.URBAN**  
Partner für Land und Stadt

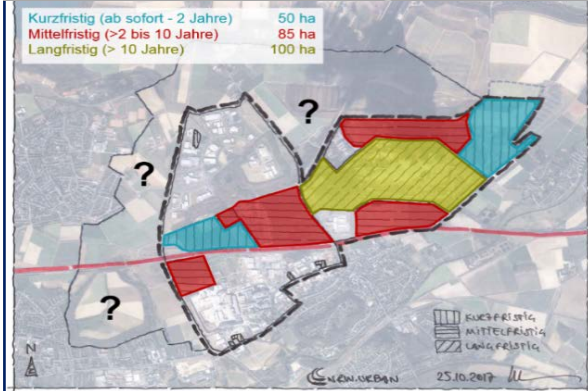
Ministerium für Wirtschaft, Innovation,  
Digitalisierung und Energie  
des Landes Nordrhein-Westfalen



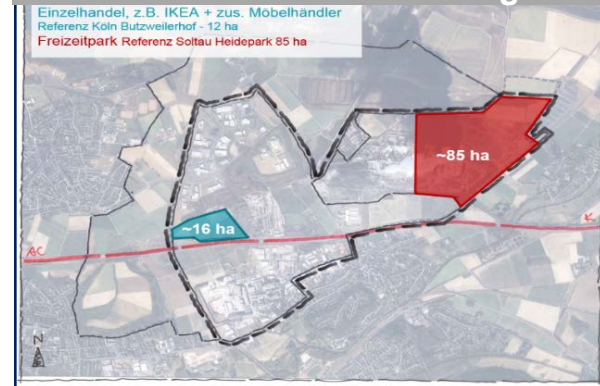
ZUKUNFTSAGENTUR  
**RHEINISCHES  
REVIER**

## Entwicklungsszenarien

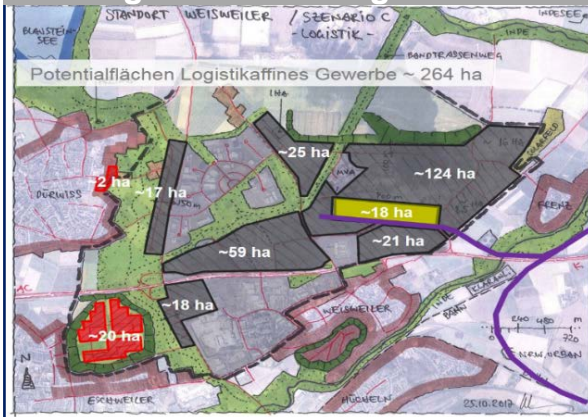
### A - Verkauf nach Verfügbarkeit



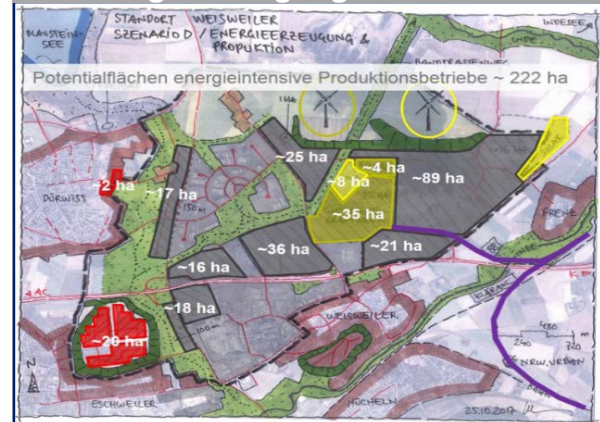
### B - Freizeit- & Handelsnutzung



### C - Logistiksiedlung



### D - Energieerzeugung & Produktion



# Machbarkeitsstudie Industriedrehkreuz



**NRW.URBAN**  
Partner für Land und Stadt

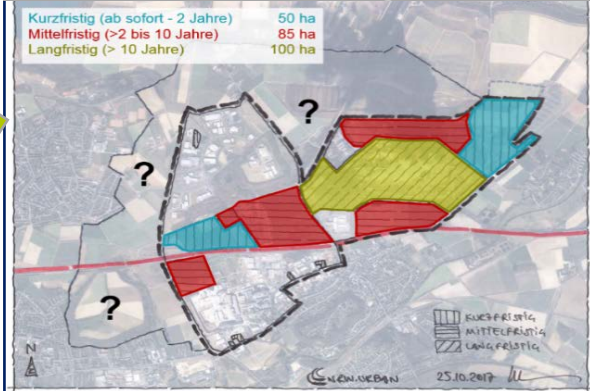
Ministerium für Wirtschaft, Innovation,  
Digitalisierung und Energie  
des Landes Nordrhein-Westfalen



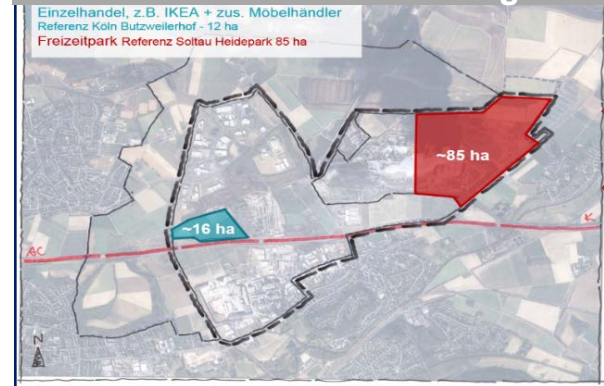
ZUKUNFTSAGENTUR  
**RHEINISCHES  
REVIER**

## Entwicklungsszenarien

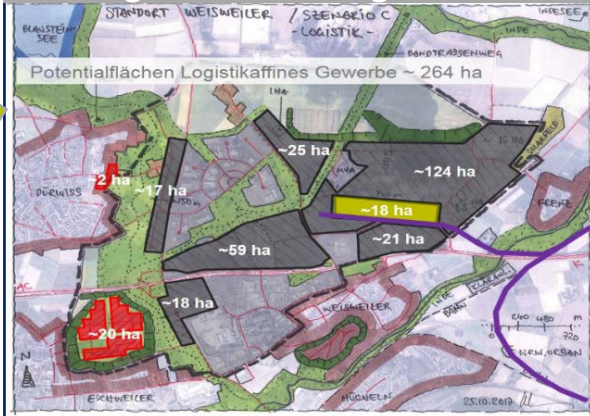
### A - Verkauf nach Verfügbarkeit



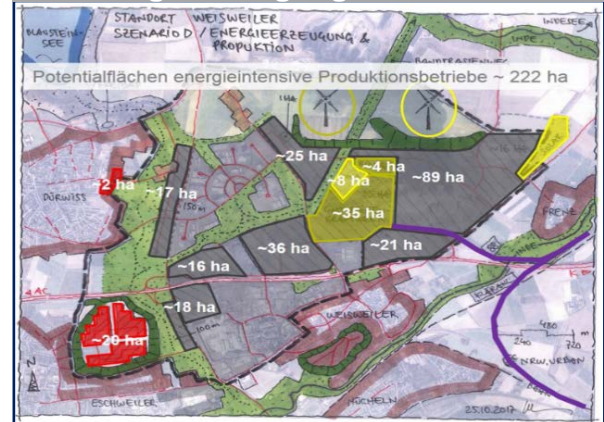
### B - Freizeit- & Handelsnutzung



### C - Logistiksiedlung



### D - Energieerzeugung & Produktion





# Machbarkeitsstudie Industriedrehkreuz



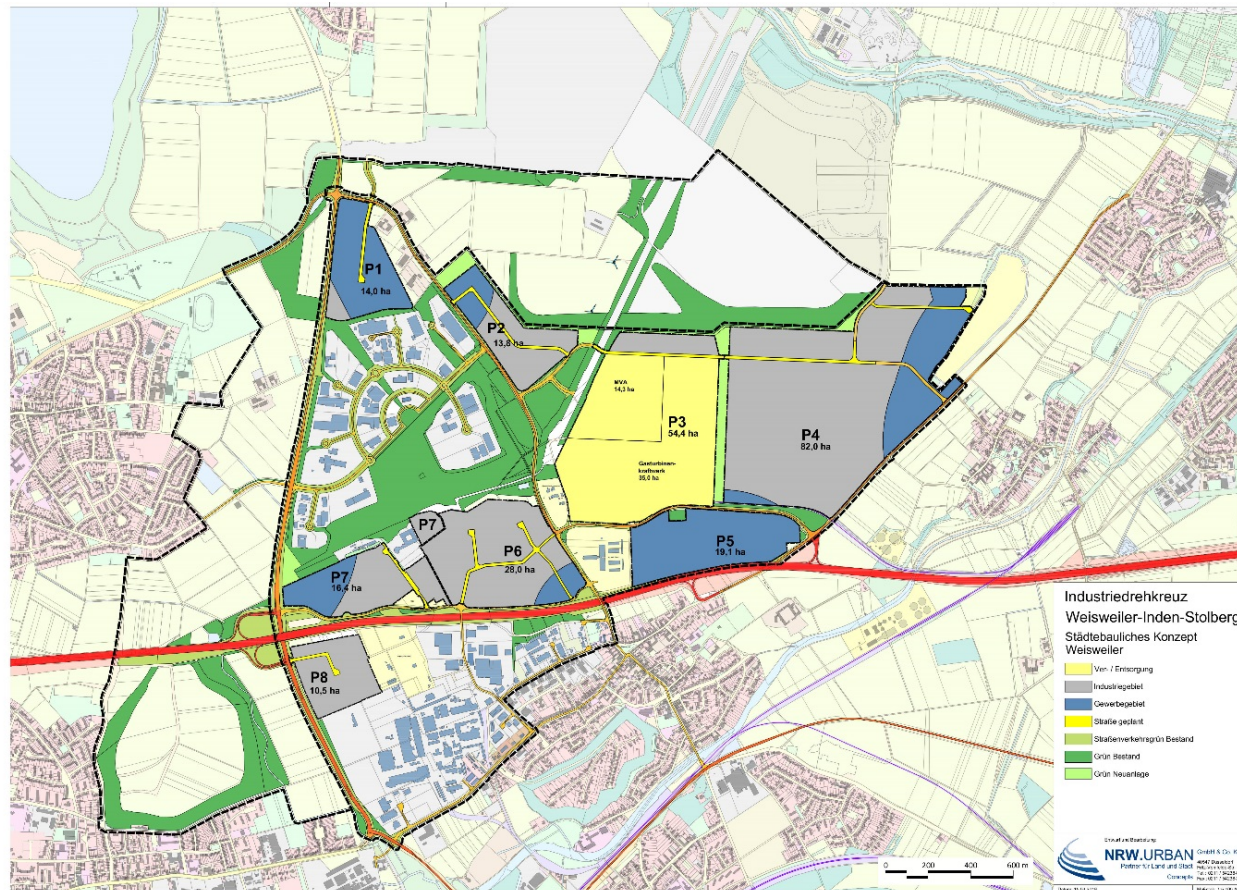
**NRW.URBAN**  
Partner für Land und Stadt

Ministerium für Wirtschaft, Innovation,  
Digitalisierung und Energie  
des Landes Nordrhein-Westfalen

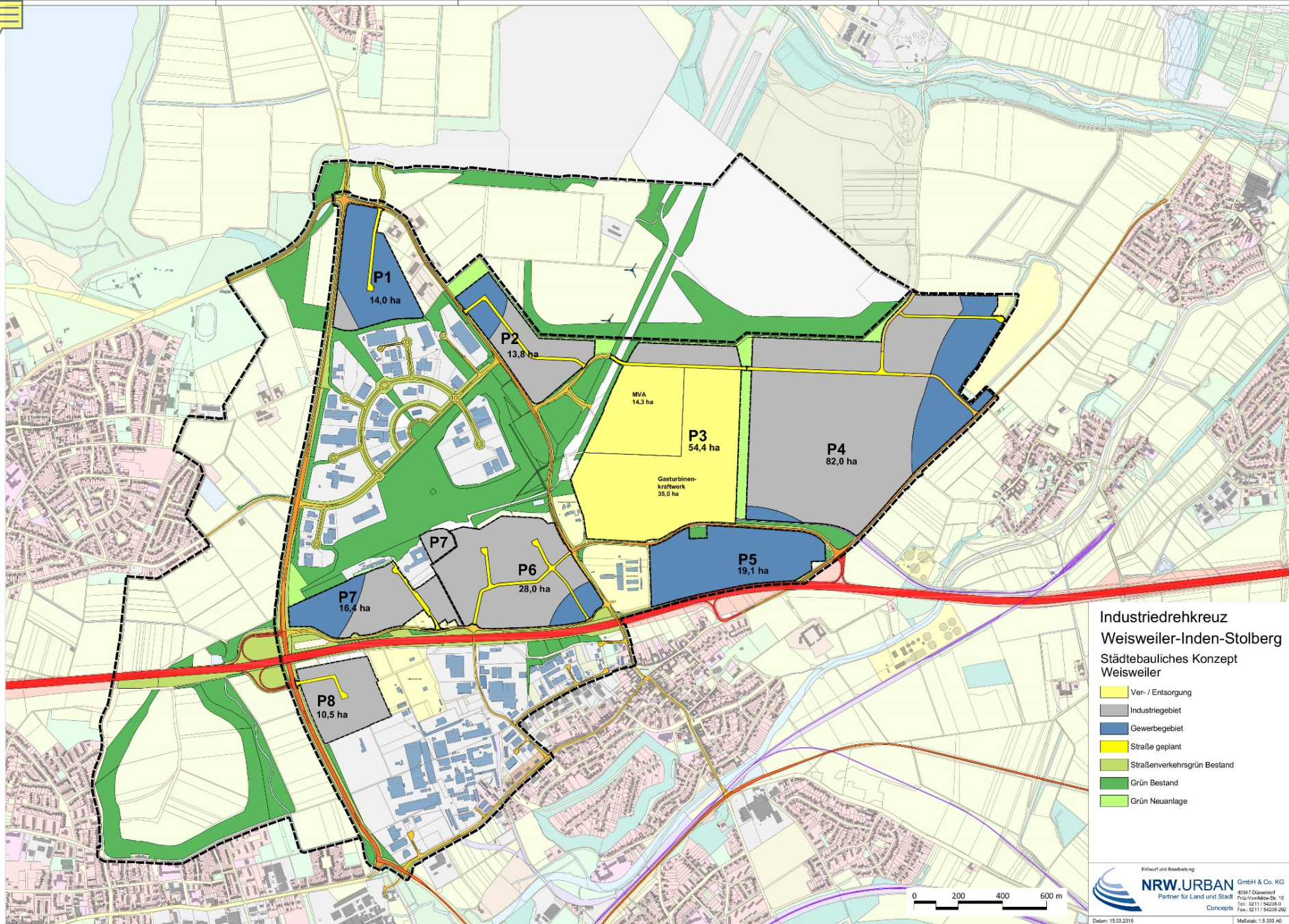


ZUKUNFTSAGENTUR  
**RHEINISCHES  
REVIER**

## Masterplan, Konzept Städtebau









# Machbarkeitsstudie Industriedrehkreuz



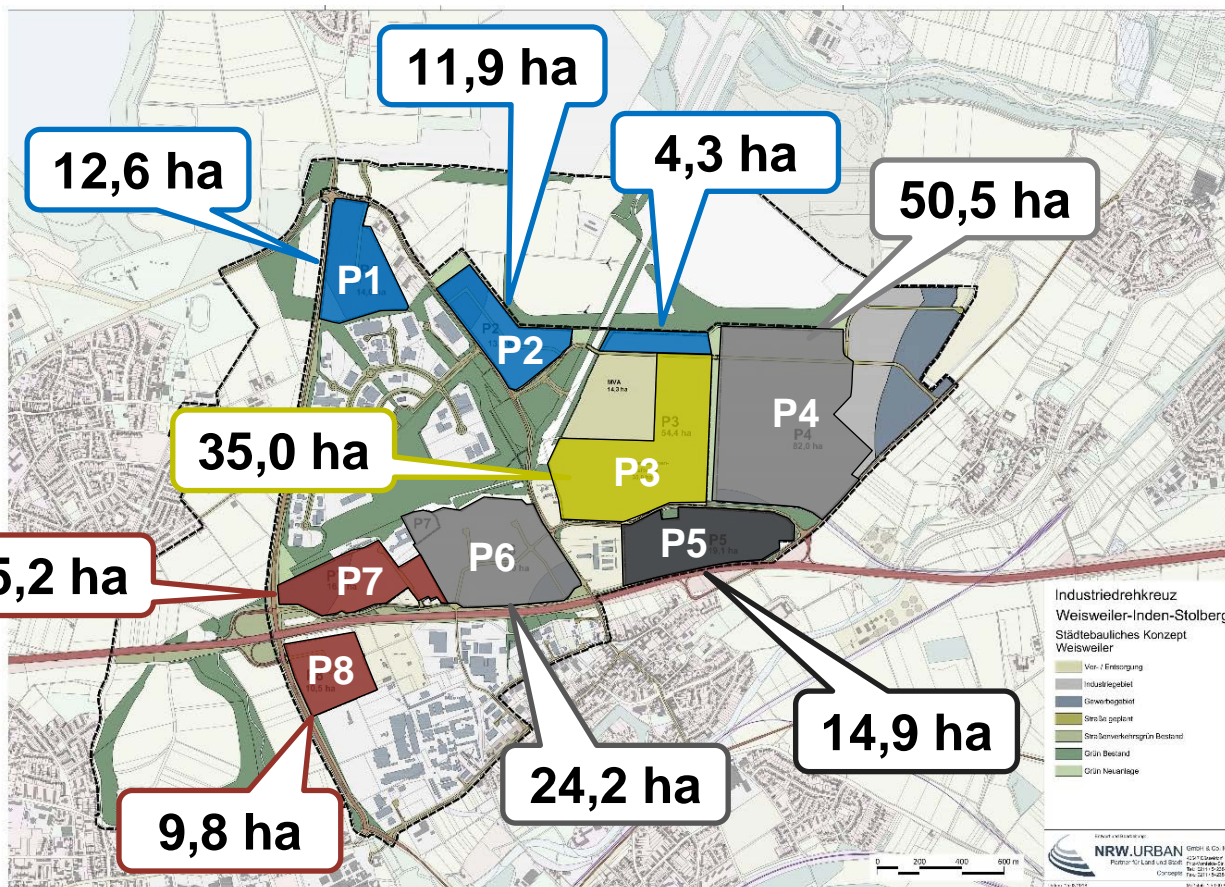
**NRW.URBAN**  
Partner für Land und Stadt

Ministerium für Wirtschaft, Innovation,  
Digitalisierung und Energie  
des Landes Nordrhein-Westfalen



ZUKUNFTSAGENTUR  
**RHEINISCHES  
REVIER**

## Masterplan, Nutzungsempfehlungen



**KMU**  
Produktion, Logistik,  
Handwerk, Forschung,  
Entwicklung

Energie  
GuD-KW

Energieintensive Produktion  
(großflächig)

Logistik  
Abstellflächen für P4+6

Produktion  
Logistik



# Machbarkeitsstudie Industriedrehkreuz



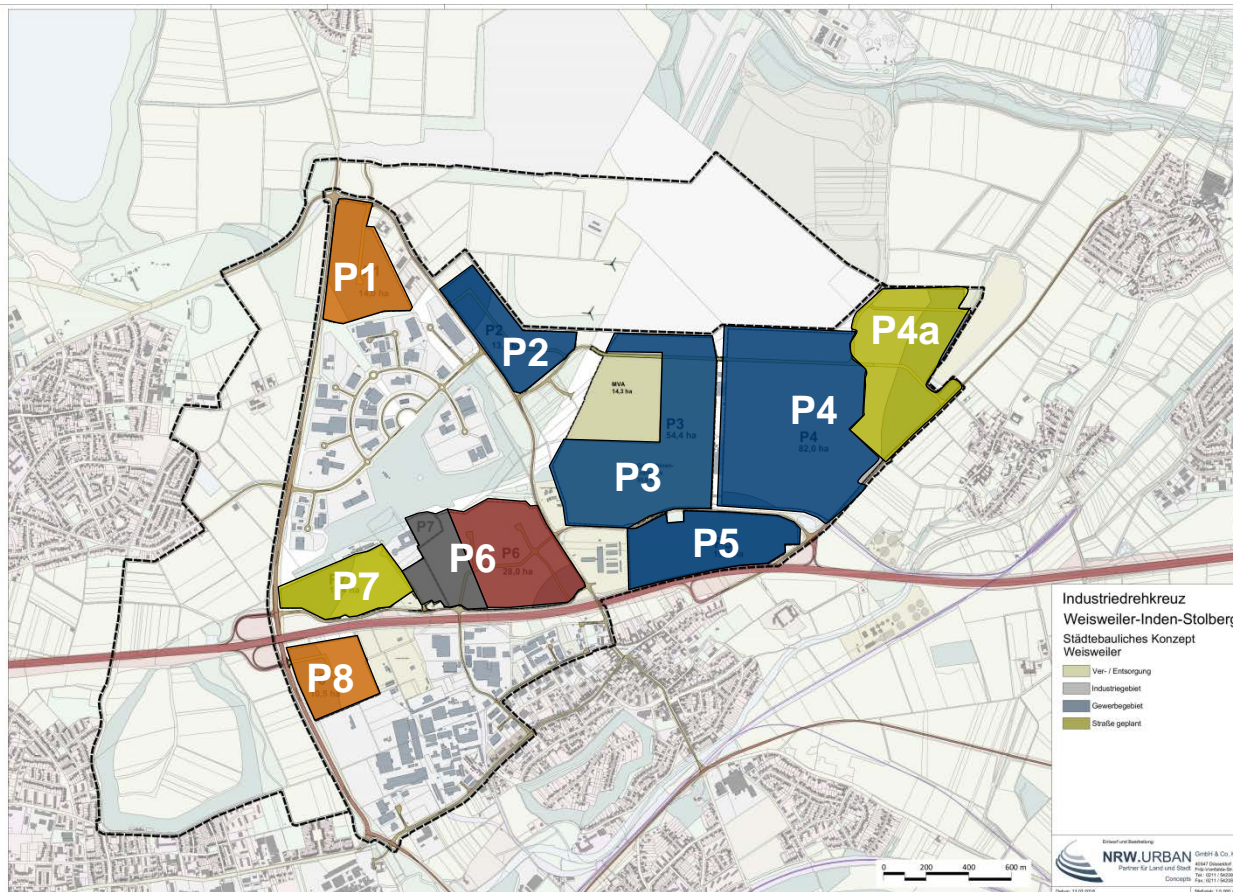
**NRW.URBAN**  
Partner für Land und Stadt

Ministerium für Wirtschaft, Innovation,  
Digitalisierung und Energie  
des Landes Nordrhein-Westfalen



ZUKUNFTSAGENTUR  
**RHEINISCHES  
REVIER**

## Masterplan, Entwicklungsgeschwindigkeiten



< 2 Jahre  
46,4 ha Fläche  
684 Arbeitsplätze

2 – 5 Jahre  
24,5 ha Fläche  
1.260 Arbeitsplätze

6 – 10 Jahre  
14,0 ha Fläche  
726 Arbeitsplätze

11 – 15 Jahre  
14,0 ha Fläche  
726 Arbeitsplätze

> 15 Jahre  
124,8 ha Fläche  
4.457 Arbeitsplätze

**7.853  
Arbeitsplätze insgesamt**



# Machbarkeitsstudie Industriedrehkreuz



**NRW.URBAN**  
Partner für Land und Stadt

Ministerium für Wirtschaft, Innovation,  
Digitalisierung und Energie  
des Landes Nordrhein-Westfalen

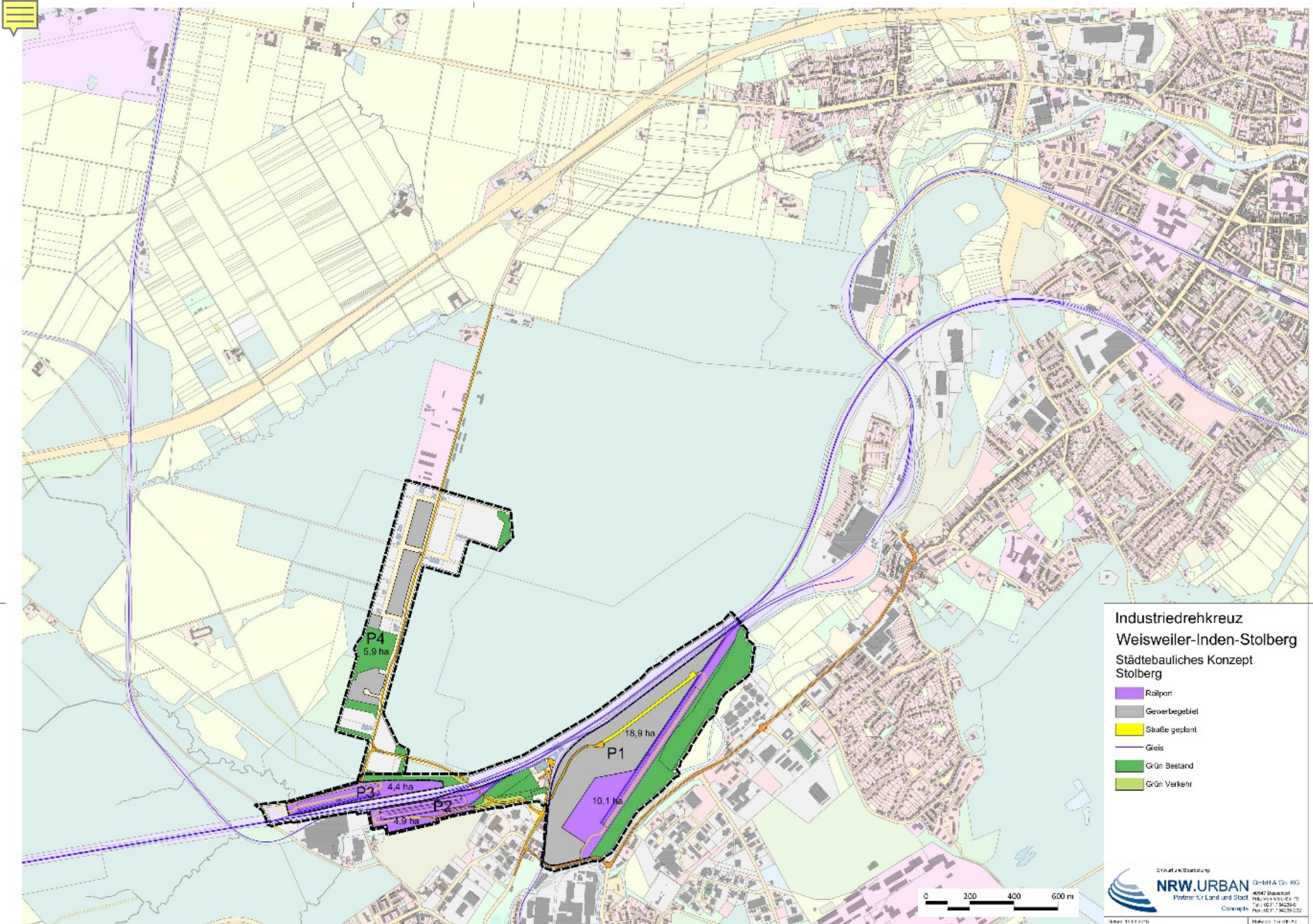


ZUKUNFTSAGENTUR  
**RHEINISCHES  
REVIER**

## Masterplan, Konzept Städtebau







**Industriedrehkreuz  
Weisweiler-Inden-Stolberg**  
Städtebauliches Konzept  
Stolberg

- Railport
- Gewerbegebiet
- Straße geplant
- Gleis
- Grün Bestand
- Grün Verkehrt



Stadtplanberatung  
**NRW.URBAN** GmbH & Co. KG  
Partner für Land und Stadt  
Konzepte

40547 Düsseldorf  
Hülkenstraße 10  
Tel. 0211 742254  
Fax 0211 7422522  
www.nrw-urban.de



# Machbarkeitsstudie Industriedrehkreuz



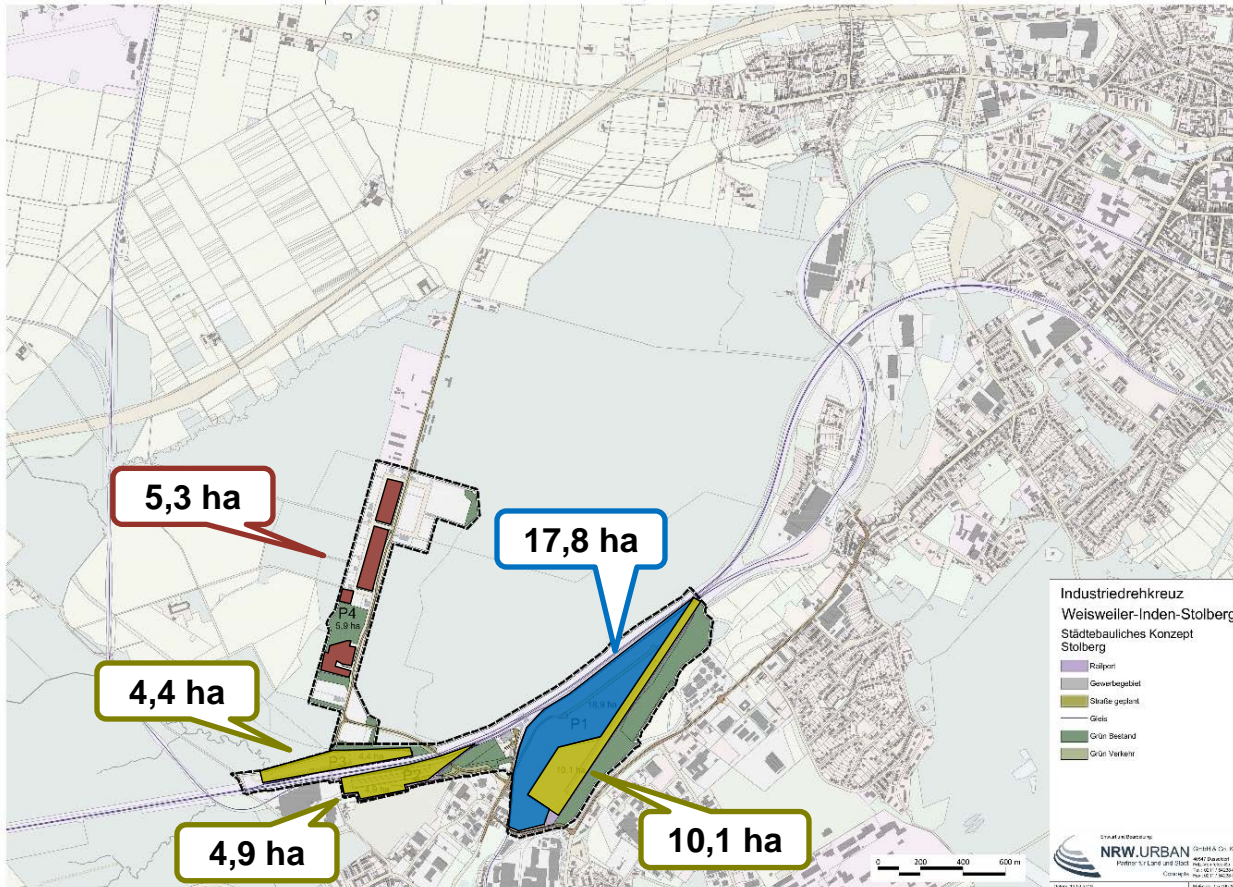
**NRW.URBAN**  
Partner für Land und Stadt

Ministerium für Wirtschaft, Innovation,  
Digitalisierung und Energie  
des Landes Nordrhein-Westfalen



ZUKUNFTSAGENTUR  
**RHEINISCHES  
REVIER**

## Phase V - Masterplan



Euregio  
Railport

Erweiterung Euregio Railport  
Logistik  
GE-Flächen

GE-Flächen  
Camp-Astrid



# Machbarkeitsstudie Industriedrehkreuz



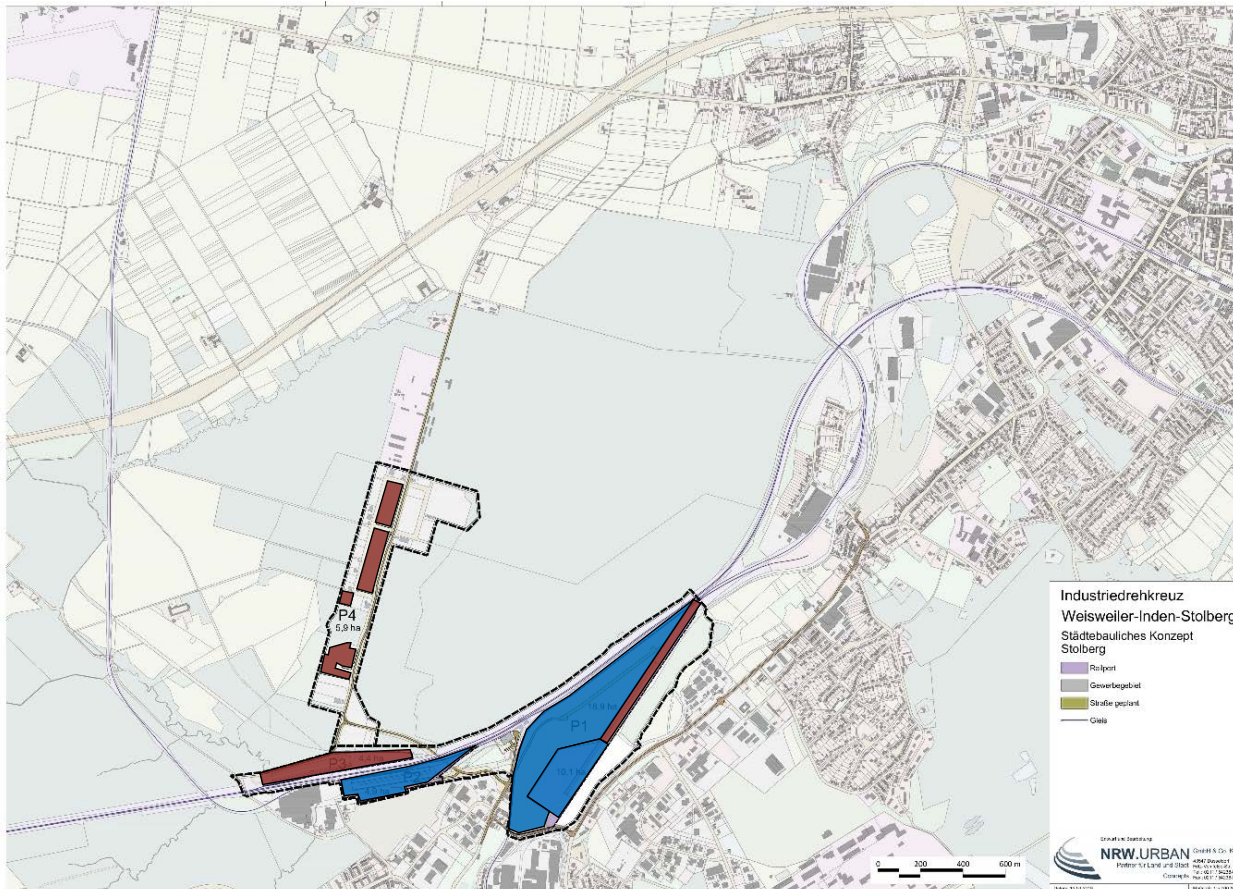
**NRW.URBAN**  
Partner für Land und Stadt

Ministerium für Wirtschaft, Innovation,  
Digitalisierung und Energie  
des Landes Nordrhein-Westfalen



ZUKUNFTSAGENTUR  
**RHEINISCHES  
REVIER**

## Masterplan, Entwicklungsgeschwindigkeiten



**< 2 Jahre  
12,7 ha Fläche  
566 Arbeitsplätze**

**2 – 10 Jahre  
30,9 ha Fläche  
894 Arbeitsplätze**

**Insgesamt  
1460 Arbeitsplätze**

# Machbarkeitsstudie Industriedrehkreuz



**NRW.URBAN**  
Partner für Land und Stadt

Ministerium für Wirtschaft, Innovation,  
Digitalisierung und Energie  
des Landes Nordrhein-Westfalen



## Handlungsnotwendigkeiten

- Vision Industriegebiet der neuen Generation
- Bildung Standortmarke (Identität)
- Entwicklungs- und Vermarktungskonzept
- Einspeisung Studie in Abst. Regionalplan (Fachbeitrag)
- Planungsrecht (FNP, BP, Gutachten u.a.)
- Verkehrliche Untersuchungen, Planungen
  - Verkehrsgutachten Leistungsfähigkeit AS Eschweiler-West
  - Planung Kreisverkehr AS Weisweiler
  - 3. BA L 238n
  - Machbarkeitsstudie Gleisanschluss Weisweiler an Hauptstrecke Köln – Aachen
- Ermittlung Ver- und Entsorgungsbedarfe
- Kosten- und Finanzierungskonzept / Fortschreibung
- Konzertiertes gemeinsames Handeln



# Machbarkeitsstudie Industriedrehkreuz



**NRW.URBAN**  
Partner für Land und Stadt

Ministerium für Wirtschaft, Innovation,  
Digitalisierung und Energie  
des Landes Nordrhein-Westfalen



ZUKUNFTSAGENTUR  
**RHEINISCHES  
REVIER**

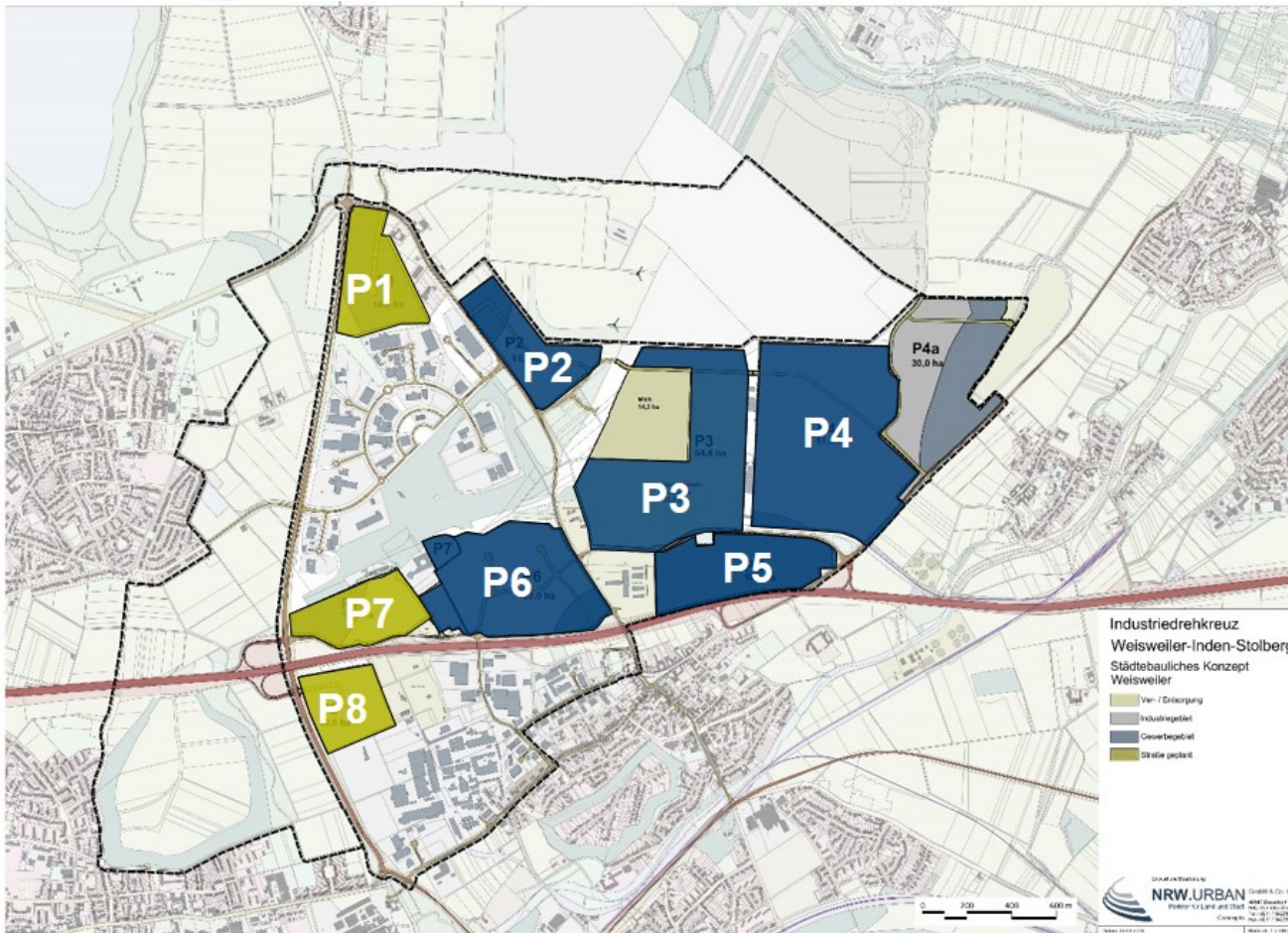
## Umsetzungsempfehlungen

**rd. 30,4 ha IGP + rd. 10,5 ha  
Logistikfläche**  
→ Entwicklung durch Stadt  
Eschweiler + RWE + ggfls.  
Projektpartner

**Entwicklungsgebiet 1 –  
Standort Weisweiler:  
Erweiterung IGP Eschweiler  
und zusätzliche Logistikflächen**

**Entwicklungsgebiet 3 –  
Standort Weisweiler: neues  
GI-Gebiet am  
Kraftwerksstandort**

**rd. 117,8 ha GI-Gebiet + rd. 35  
ha neues Kraftwerk**  
→ Entwicklung durch  
interkommunal besetzte  
strategische Partnerschaft





# Machbarkeitsstudie Industriedrehkreuz



**NRW.URBAN**  
Partner für Land und Stadt

Ministerium für Wirtschaft, Innovation,  
Digitalisierung und Energie  
des Landes Nordrhein-Westfalen

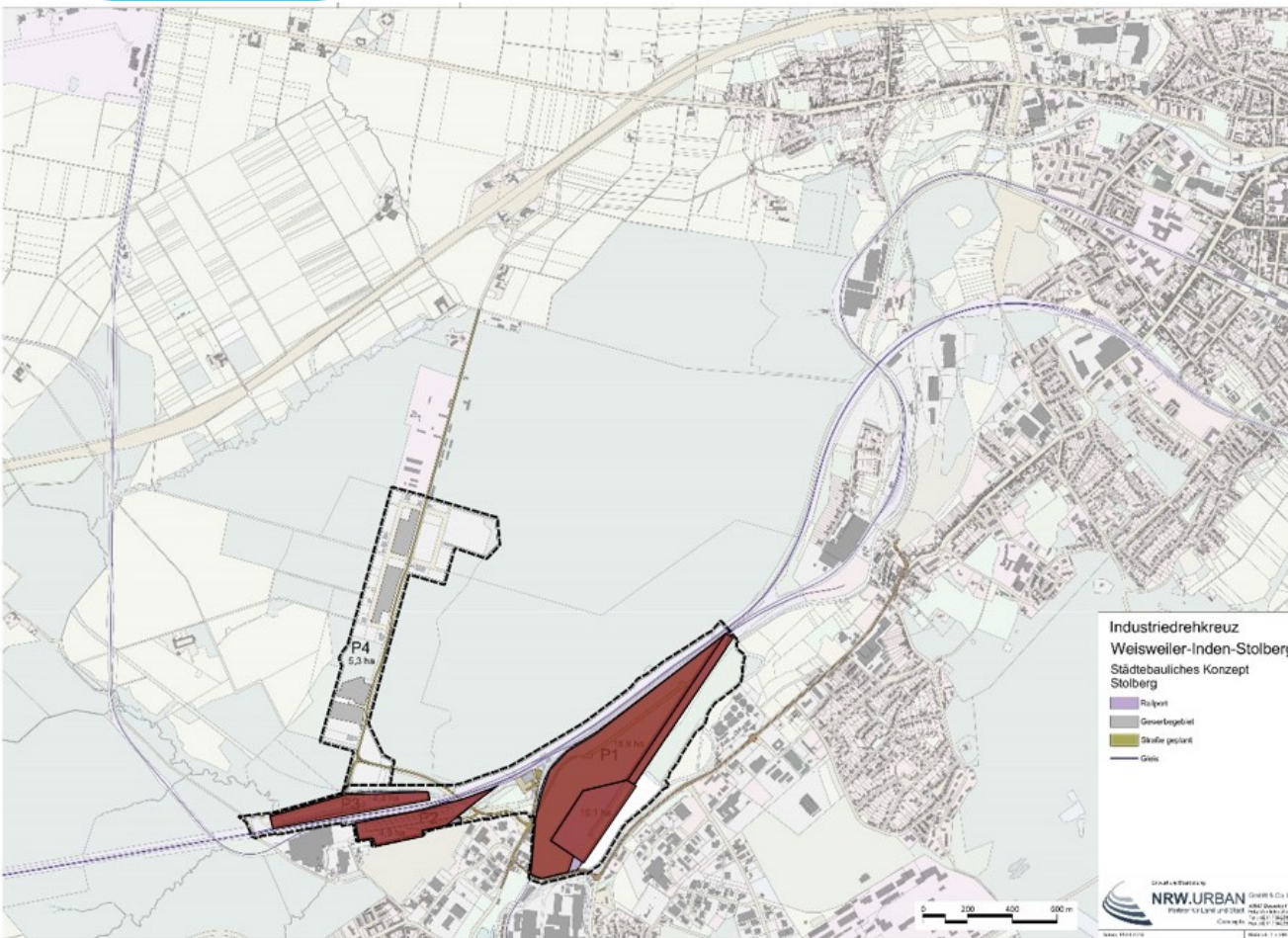


ZUKUNFTSAGENTUR  
**RHEINISCHES  
REVIER**

## Umsetzungsempfehlungen

**Entwicklungsgebiet 2 –  
Standort Stolberg: Euregio  
Railport und zusätzliche  
Logistikflächen**

rd. 38,3 ha Euregio-Railport  
+ zus. GE-Flächen  
→ Entwicklung durch  
Kupferstadt Stolberg + EVS +  
ggfls. Projektpartner





# Herzlichen Dank für die Aufmerksamkeit!

Ministerium für Wirtschaft, Innovation,  
Digitalisierung und Energie  
des Landes Nordrhein-Westfalen



**NRW.URBAN**  
Partner für Land und Stadt



ZUKUNFTSAGENTUR  
**RHEINISCHES  
REVIER**

**Zukunftagentur Rheinisches Revier – IRR GmbH**

Karl-Heinz-Beckurts-Str. 13  
52428 Jülich  
[www.rheinisches-revier.de](http://www.rheinisches-revier.de)

Telefon: +49 2461 690-180  
Telefax: +49 2461 690-183  
[zukunftagentur@rheinisches-revier.de](mailto:zukunftagentur@rheinisches-revier.de)