



REGIONALE 2025

REGIONALRAT BR KÖLN

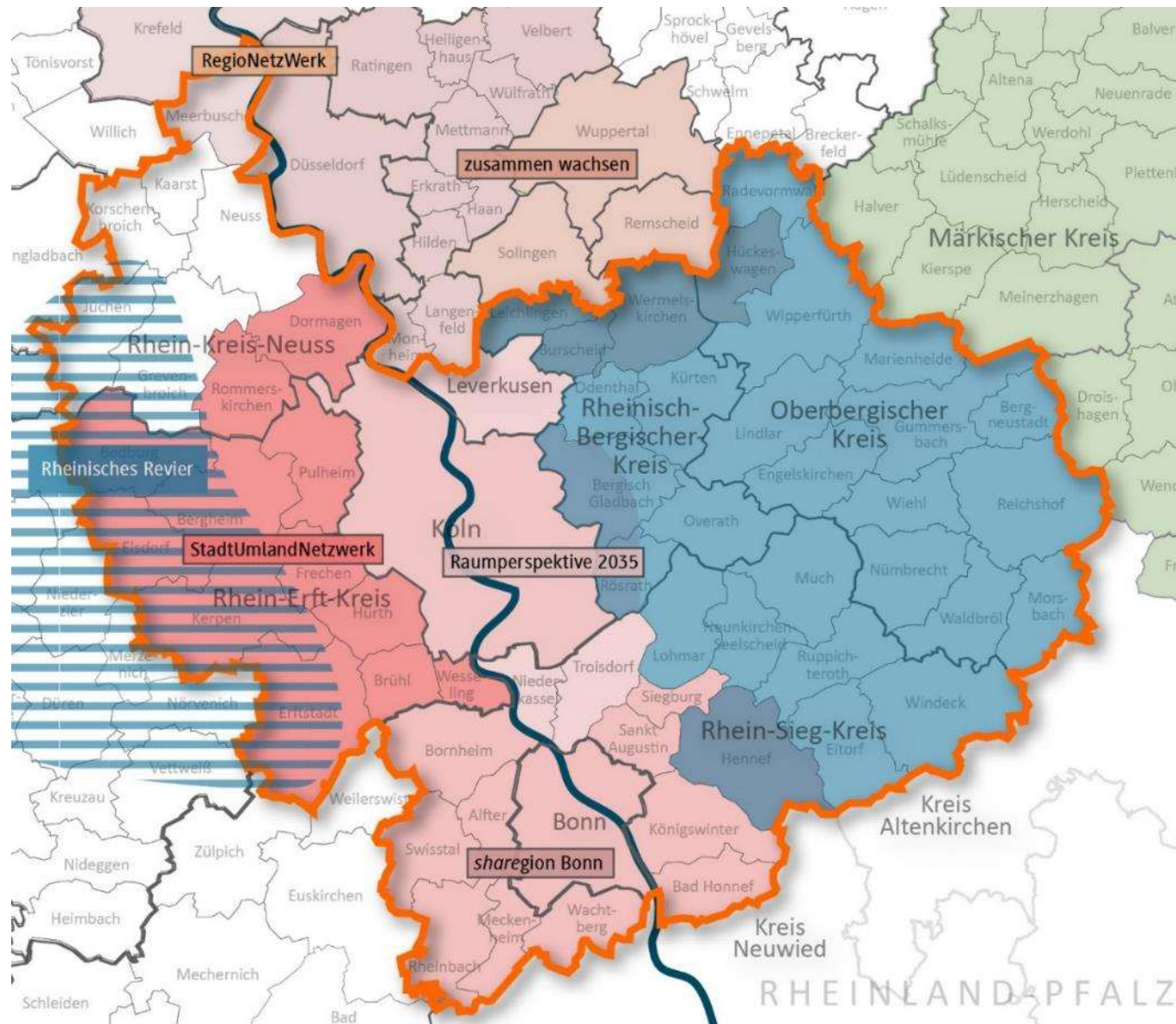
Köln, 02. Oktober 2020



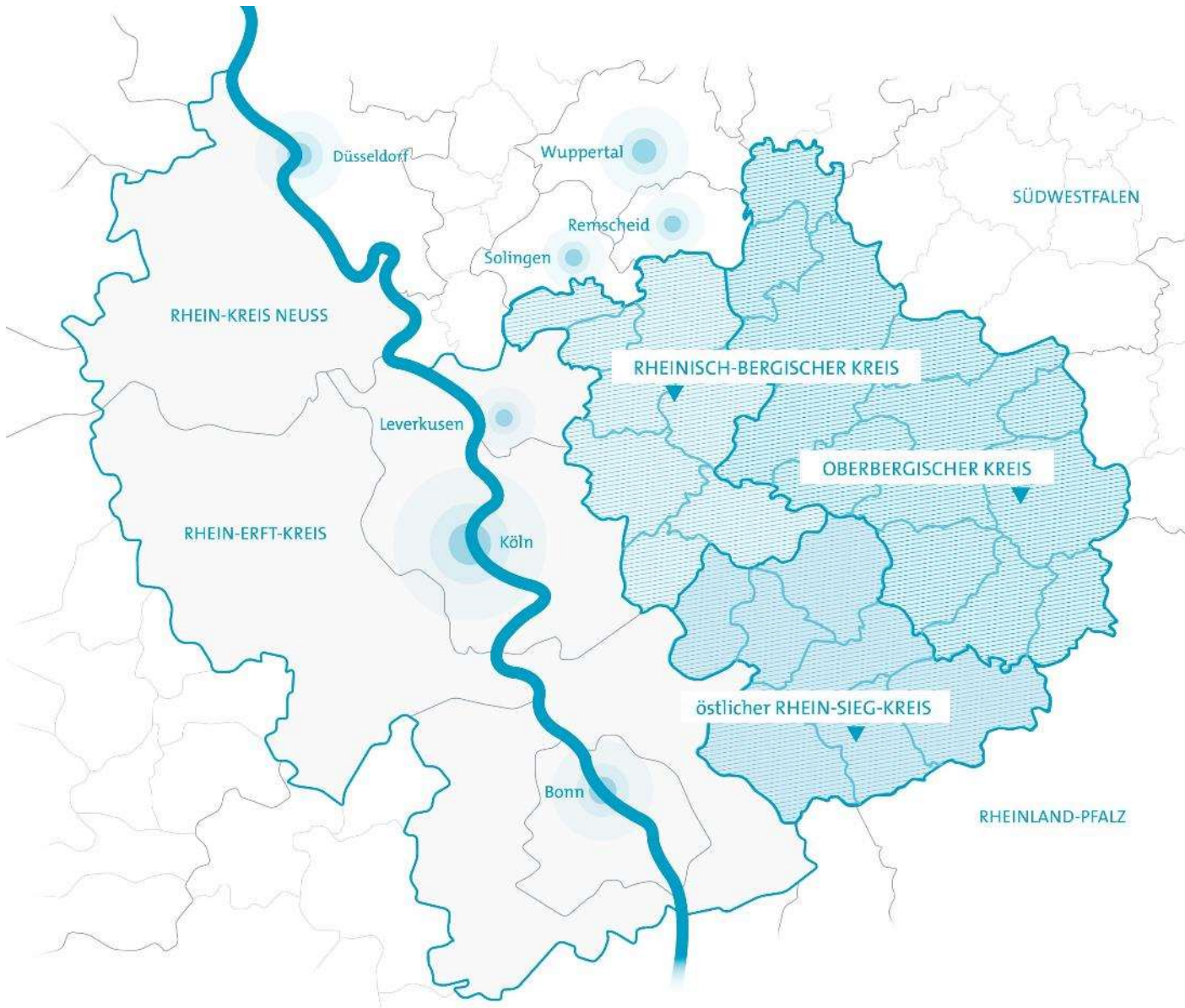
2025
REGIONALE
Bergisches
RheinLand

RAUMKULISSE

Interkommunale Kooperationen und Projekträume in der Region Köln/Bonn



Raumkulisse



- / Östlicher Projektraum innerhalb der Region Köln/Bonn
- / 28 Kommunen
- / 700.000 (+) Einwohner
- / 401 Einwohner/km²

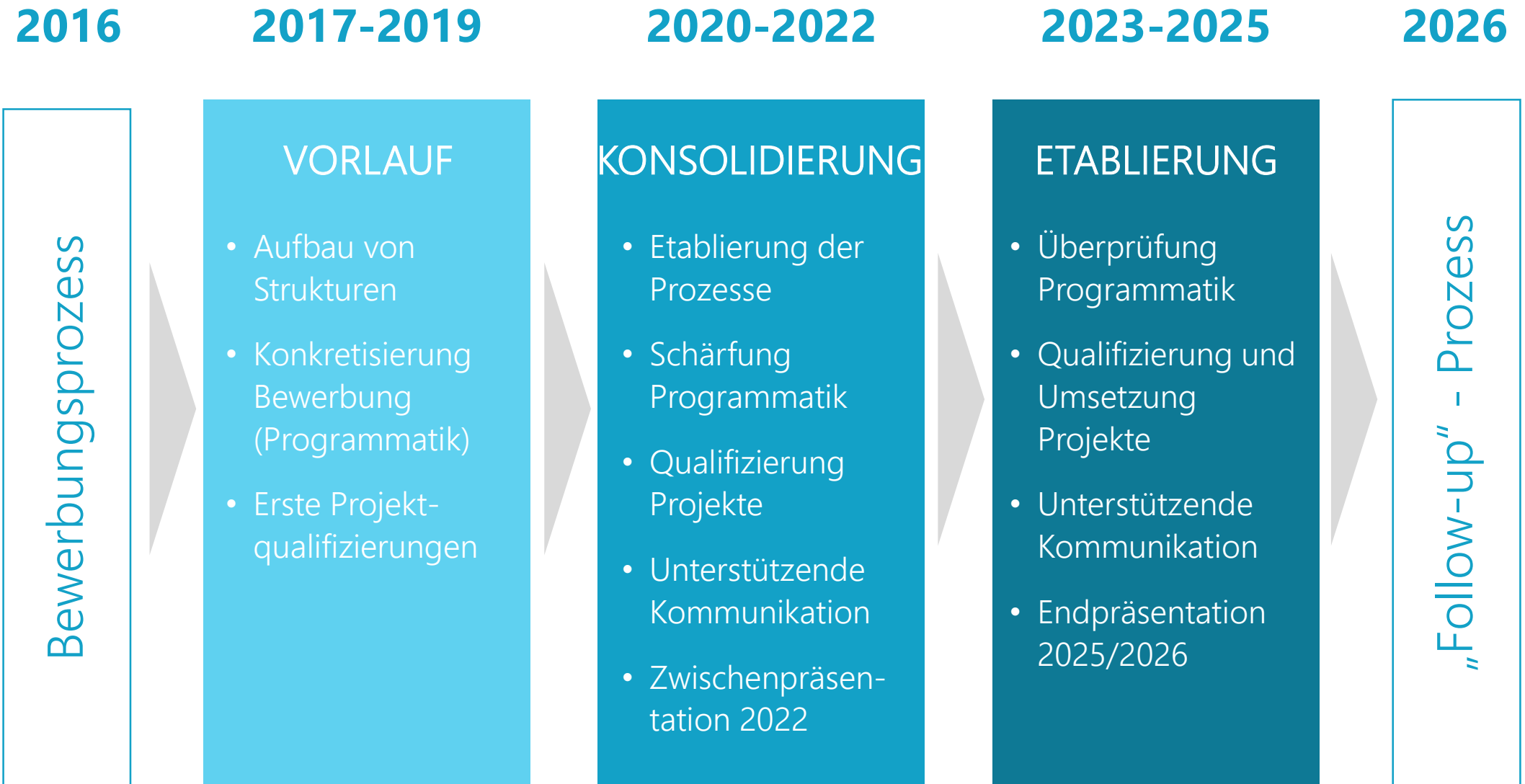
Talente des Raumes



Talente des Raumes



Phasen der REGIONALE 2025





2025
REGIONALE
Bergisches
RheinLand



DAS BESTE AUS BEIDEN WELTEN

/ Bergisches RheinLand mit hoher Lagegunst
zwischen Rheinschiene und Ländlichem Raum

2025
REGIONALE

Bergisches
RheinLand

Konversion, Umbau & Transformation als ein Kernprinzip



Konversion, Umbau & Transformation als Prinzip

Verständnis im Rahmen der REGIONALE 2025

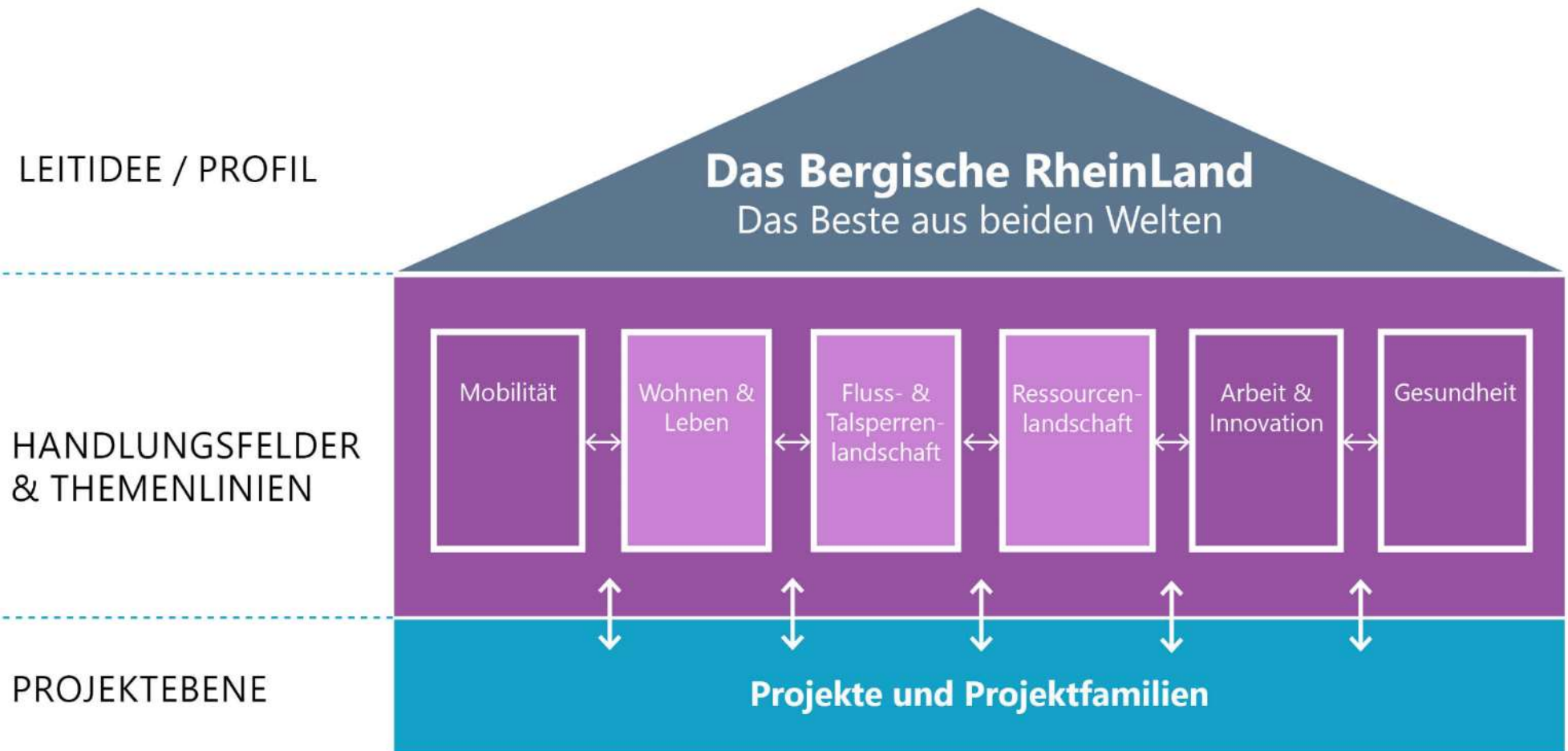
- / Großmaßstäbliche Flächenkonversion (Bsp. Zanders-Areal Bergisch Gladbach)
- / Reaktivierung ehemaliger Industriegebäude (Bsp. Alte Bücherfabrik Runderoth)
- / Transformation von Ortsmitten/Quartieren (Bsp. Altstadt Bergneustadt)
- / Umbau Dorfmitten / innovative Dorfkonzepte (Bsp. Windeck-Leuscheid)
- / Umnutzung von Gebäuden (z.B. Haus der Kultur(en) in Burscheid; Kirche in Wipperfürth)
- / Transformation von Freizeitinfrastrukturen (Bsp. Ferienhaussiedlung an der Bevertalsperre)
- / Transformation von Gesundheitsinfrastrukturen (Bsp. Waldkrankenhaus Windeck; Gesundheitscampus Nümbrecht)
- / Konversion „Hinterlassenschaften des Kalten Krieges“ (Bsp. Weitsicht Heckberg; ehem. Muni-Depot Reichshof-Wildbergerhütte)

/ „Aus der Zeit gefallen - Gebäude, Flächen und Orte im Bergischen RheinLand in Transformation“ als begleitender Prozess (Studie für das Bergische RheinLand)

Umgang mit regionalen Ressourcen als ein Kernprinzip



PROGRAMMATIK der REGIONALE 2025



PROGRAMMATIK - Strategiepapiere

LEITIDEE

Das Bergische RheinLand
Das Beste aus beiden Welten

HANDLUNGSFELDER
& THEMENLINIEN



PROJEKTE

Projekte und Projektfamilien

Beispiel Strategiepapier Fluss- und Talsperrenlandschaft

Zukunftsaufgaben im Bergischen RheinLand

GEWÄSSERLANDSCHAFT ARBEITSTEILIG ENTWICKELN

Mit Blick auf die unterschiedlichen Funktionen und Charaktere der Gewässer sollen Aufgabenschwerpunkten unterschiedlicher Teilräume im Verbund entwickelt werden.

GEWÄSSERRÄUME IN BALANCE GESTALTEN

Die REGIONALE 2025 Bergisches RheinLand unterstützt integrierte Entwicklungen der Gewässerläufe, in denen unterschiedlichen Akteuren ihre Interessen in Einklang bringen.

(NAH-)ERHOLUNGS-, TOURISMUS- UND GESUNDHEITS-INFRASTRUKTUREN IN WERT SETZEN

Bestehende Angebote an (Nah-) Erholungs-, Tourismus- und Gesundheitsinfrastrukturen sollen mit Blick auf das Gewässernetz an die aktuellen Bedürfnisse angepasst werden.

GEWÄSSER IN DEN STÄDTEN UND DÖRFERN ERLEBBAR MACHEN

In den Siedlungsbereichen sollen Gewässer als multifunktionale öffentlich nutzbare Räume für die Menschen vor Ort entwickelt werden.

WASSERKOMPETENZ DER REGION STÄRKEN

Mit entsprechenden Formaten, Netzwerken und Orten soll das Wissen über das System, die Bedeutung und die Risiken der Ressource Wasser gestärkt und ausgebaut werden – insbesondere mit Blick auf die Anpassung an den Klimawandel.

ERHOLUNGSSUCHENDE AN DEN TALSPERREN UND FLUSSLÄUFEN LENKEN

Die REGIONALE 2025 Bergisches RheinLand unterstützt kluge Ansätze zur Besucherlenkung und zeitgemäße Angebote für Erholungssuchende an den Talsperren und Flussläufen.

ENTWURF
Stand: August 2020



2025
REGIONALE
Bergisches
RheinLand

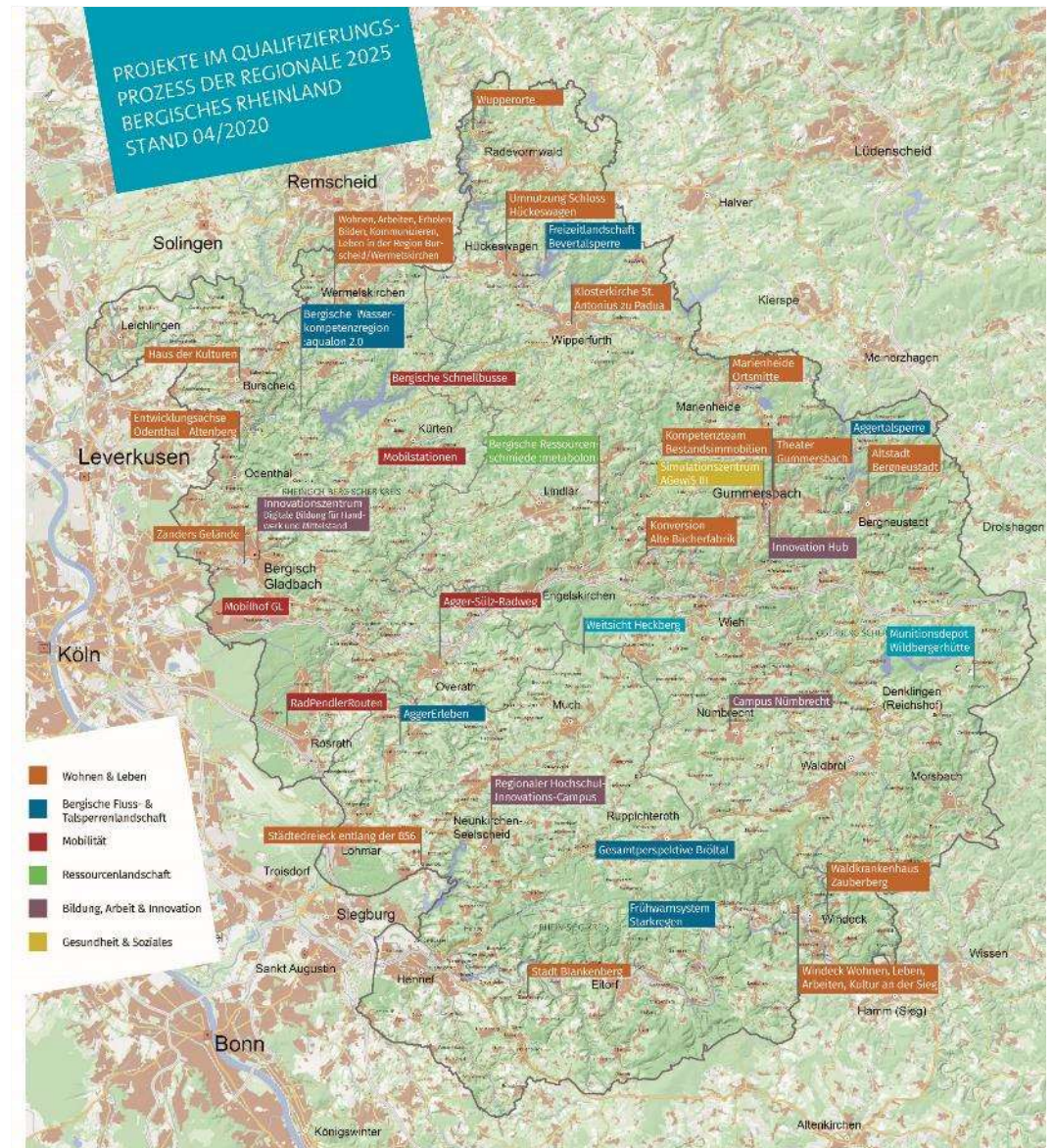
PROJEKTEBENE

Projektlandschaft (Stand September 2020)

37 Projekte im aktiven Qualifizierungsprozess

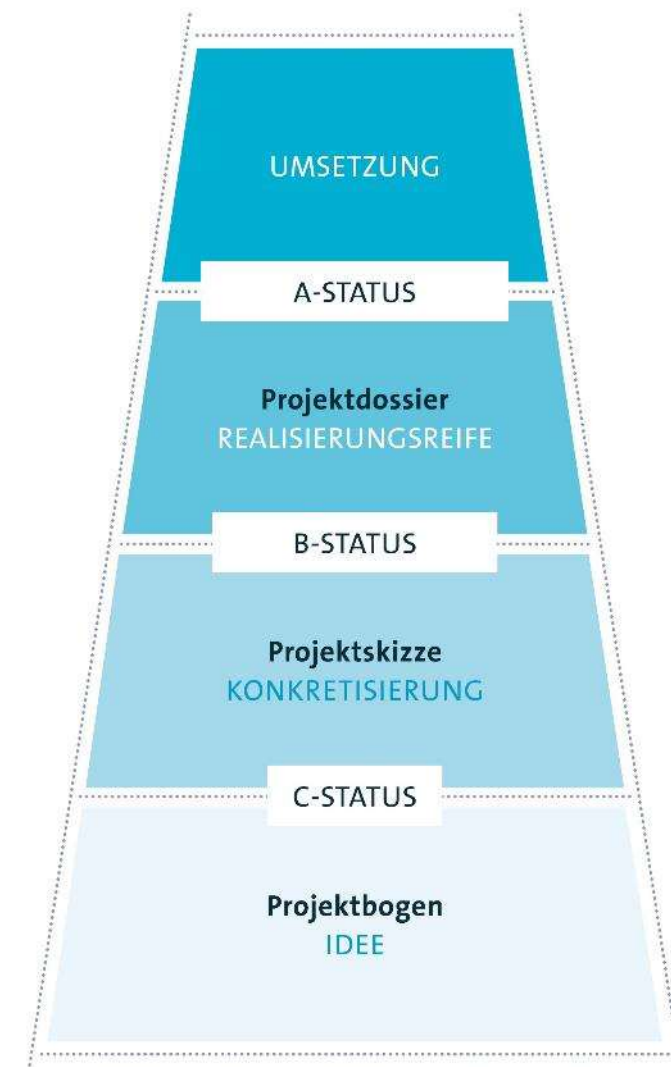
- / 3 Projekte mit A-Status
- / 10 Projekte mit B-Status
- / 24 Projekte mit C-Status

Fokus liegt auf
Konversion, Umbau, Transformation und
Umgang mit Ressourcen



Qualifizierungsprozess von Projektvorhaben

- / 3-stufiges Qualifizierungssystem
- / Lenkungsausschuss entscheidet über Status-Vergabe
- / Empfehlungen durch INTERMAK des Landes NRW und Steuerungsgruppe der Bezirksregierung Köln fließen in die Entscheidung des Lenkungsausschusses ein
- / Einreichung von Projektunterlagen i.d.R. zwei Mal pro Jahr (gekoppelt an Sitzungen des Lenkungsausschusses)
- / Projektanmeldungen voraussichtlich bis zum Jahr 2023 möglich
- / Auswahlprinzip
- / REGIONALE ist kein eigener Fördertopf



Intensive Qualifizierungsarbeit im Raum



Hennef



Oberbergischer Kreis



Workshop Gesundheitstourismus



Engelskirchen



Wermelskirchen/Burscheid



Bergneustadt

A-Status: Innovation Hub Bergisches RheinLand

- / Projektträger: TH Köln, Kooperationspartner: Innovation Hub BRL e.V. (v.a. regionale Wirtschaft)
- / Anwendungsorientiertes Innovationszentrum in Gummersbach
- / Förderung über den EFRE-Projektaufruf „Regio.NRW“ (4,9 Mio. Euro Förderung)

Aktueller Sachstand

- / Übergabe Förderbescheid am 11. Dezember 2019 durch Herrn Staatssekretär Dammermann
- / Offizieller Projektstart ist zum 01. Januar 2020 erfolgt (erste Maßnahmen: Stellenbesetzung und Bezug der Übergangsräumlichkeiten im Steinmüller Ausbildungszentrum)
- / Kooperation mit dem B7 Campus in Windeck (Außenstandort)



A-Status: Innovation Hub Bergisches RheinLand

- / Vernetzung mit Standorten im Bergischen RheinLand → dezentrale Diffusion durch „Projektsatelliten“
- / Beispiel B7 Campus / Fa. WMV, Windeck-Mauel (Rhein-Sieg-Kreis)



A-Status: Mobilstationen im Rheinisch-Bergischen Kreis

- / **Projektträger:** Rheinisch-Bergischer Kreis (Konsortialführer) mit Kommunen & Unternehmen
- / 21 Stationen in den 8 Kommunen des RBK
- / Pilot für das Bergische RheinLand
- / **Förderung** über die EFRE-Projektaufruf „Kommunaler Klimaschutz“ (4,5 Mio. Euro Förderung)



Aktueller Sachstand

- / November 2019 Stellenbesetzung des Projektmanagements bei RVK, wupsi und VRS
- / 20. November 2019 Koordinierungstreffen der Projektbeteiligten im RBK
- / Ende 2019/ Anfang 2020 Vor-Ort-Termine in den Kommunen des RBK
- / Ende 2019/ Anfang 2020 Ausschreibung erster Projektbausteine
- / Februar 2020 Stellenbesetzung des Projektmanagements beim RBK
- / Juli 2020 Beginn Pedelec-Verleih
- / 2020-2022 Schrittweise Umsetzung und Evaluierung

A-Status: Haus der Kultur(en) Burscheid, RBK

Ziele

- / Weiterentwicklung einer Bestands-Institution zu einer modernen Einrichtung des Gemeinwesens
- / Stärkung der Innenstadt (Teil des Integrierten Städtebaulichen Entwicklungskonzeptes)

Projekthalte

- / Sozio-kulturelle Begegnungsstätte (Umbau und Erweiterung): multifunktional nutzbarer Saal und Kursräume
- / Mehrfachbeauftragung erfolgreich durchgeführt
- / Gründung Trägerverein in Vorbereitung
- / Interkommunaler Kulturentwicklungsplan und interkommunales Kulturmanagement mit Wermelskirchen

Förderung

- / Städtebauförderung (4,6 Mio. Euro aus dem Städtebauförderprogramm 2020)
- / Förderung interkommunale Kooperation Kulturmanagement (144.000 Euro)



B-Status

- / Modellvorhaben On-Demand vs. Ortsbus in Neunkirchen-Seelscheid (*Rhein-Sieg-Kreis*)
- / Regionales Informationssystem über Wasser-Extremereignisse (*Wasserverband Rhein-Sieg-Kreis*)
- / Innovationszentrum Digitale Bildung für Handwerk und Mittelstand
(*Rheinisch-Bergischer Kreis, Kreishandwerkerschaft Bergisches Land, Rheinisch-Bergische Wirtschaftsförderungsgesellschaft mbH*)
- / Bergische Ressourcenschmiede – Hub für zirkuläre Wertschöpfung (*Bergischer Abfallwirtschaftsverband, TH Köln*)
- / Stadt Blankenberg – Geschichtslandschaft und Zukunftsdorf (*Stadt Hennef*)
- / Zukunftsquartier Altstadt Bergneustadt (*Stadt Bergneustadt*)
- / Gesundheits- und Bürgerzentrum in der Alten Bücherfabrik (*Gemeinde Engelskirchen*)
- / Nümbrecht rundum gesund (*Gemeinde Nümbrecht*)
- / Agger-Sülz-Radweg (*Rheinisch-Bergischer Kreis, Rhein-Sieg-Kreis, Oberbergischer Kreis, Kommunen*)
- / Rad-Pendler-Routen im Rechtsrheinischen (*Rheinisch-Bergischer Kreis, (Federführung)*)

C-Status (1)

- / Konversion Zanders-Gelände in Bergisch Gladbach (*Stadt Bergisch Gladbach*)
- / Achse Odenthal – Altenberg / Starke Ortsmitte und kulturelles Erbe im Dhünnkorridor (*Gemeinde Odenthal*)
- / Interkommunale Stadtentwicklung Burscheid / Wermelskirchen (*Städte Burscheid und Wermelskirchen*)
- / Entwicklung der Ortsmitte Marienheide (*Gemeinde Marienheide*)
- / Transformation Schloss Hückeswagen (*Schloss-Stadt Hückeswagen*)
- / Neues Bahnhofsquartier Morsbach (*Gemeinde Morsbach*)
- / Zunftsquartier Textilstadt Wupperorte (*Stadt Radevormwald*)
- / Wohnen und Arbeiten an der Sieg – Modellräume Schladern/Rosbach (*Gemeinde Windeck*)
- / Umnutzung Klosteranlage von St. Antonius von Padua Wipperfürth (*Kath. Kirchengemeinde St. Nikolaus*)
- / Die Bergische Ader – Siedlungsentwicklung entlang der B56 (*Stadt Lohmar*)
- / Wohn(T)raum Oberberg - Umbau und Wohnen für alle Generationen (*Oberbergischer Kreis*)
- / Das neue Theater für Gummersbach und das Bergische RheinLand (*Stadt Gummersbach*)
- / Waldkrankenhaus Windeck – ein Denkmal für die Zukunft (*NN*)

C-Status (2)

- / Wassererleben der Zukunft an der Aggertalsperre (*Stadt Gummersbach, Aggerverband*)
- / Freizeitlandschaft Bevertalsperre (*Schloss-Stadt Hückeswagen*)
- / Flusslandschaft Agger erlebbar machen (*Rheinisch-Bergischer Kreis, Rhein-Sieg-Kreis*)
- / Erholungs- und Erlebniskorridor Bröltal (*Oberbergischer Kreis, RSK, Stadt Hennef, Gemeinde Ruppichteroth, Gem. Eitorf, Gem. Windeck, Stadt Waldbröl, Besucherbergwerk Grube Silberhardt*)
- / Bergische Wasserkompetenzregion :aqualon 2.0 (*:aqualon e.V.*)
- / Renaturierung Munitionsdepot Reichshof (*Gemeinde Reichshof*)
- / Natur und Geschichte erleben – Weitsicht Heckberg (*Gemeinde Much*)

- / Regionaler Hochschul-Innovations-Campus (RHIC) (*Hochschule Bonn/Rhein-Sieg, Gemeinde NKS*)
- / Medizinisches Fort- und Weiterbildungszentrum Gummersbach (*Oberbergischer Kreis, Akademie Gesundheitswirtschaft und Senioren*)

- / Bergische Schnellbuslinien (*Rheinisch-Bergischer Kreis, Oberbergischer Kreis, Rhein-Sieg-Kreis*)
- / Grüner Mobilhof (*RVK GmbH*)



2025
REGIONALE
Bergisches
RheinLand

AKTUELLES

Aktuelle Lageeinschätzung der REGIONALE 2025 Agentur

- / REGIONALE 2025 (Geschäftsstelle und Gremien) war und ist während der Corona-Pandemie **jederzeit vollumfänglich handlungs- und entscheidungsfähig**
- / Aufmerksamkeit der **Themen/Handlungsfelder** der REGIONALE 2025 zur **dezentralen Stärkung** des Bergischen RheinLandes wird durch die Corona-Pandemie **verstärkt**
 - Höhere Tagesbevölkerung im Raum infolge erhöhter Homeoffice-Nutzung
 - Erhöhter Bedarf von Daseinsgrundfunktionen vor Ort
 - Unmittelbares Lebens-/Wohnumfeld rückt stärker in den Fokus (Wohnen, Versorgung, Gesundheit, Kultur, Freizeit etc.)
 - „Solidaritäts-Unternehmungen“ formen „neue Knotenpunkte“ eines räumlich dezentralen Netzes der Daseinsvorsorge
- / Entsprechende **Förderangebote** zur Unterstützung dieser Entwicklungen sind zu erwarten
- / REGIONALE 2025 wird als wichtiger **Teil der Lösung** anerkannt

Presseberichterstattung REGIONALE 2025

Veröffentlichung im Rahmen der Pressekonferenzen (Juli, August 2020) zum aktuellen Sachstand

- / „Corona-Krise bringt neue Arbeitsformen in die Dörfer“ (Bonner General-Anzeiger, 08.07.2020)
- / „Neues Leben für vergessene Schätze“ (Oberberg aktuell, 08.07.2020)
- / „Neu denken und neu nutzen“ (Kölner Rundschau, 09.07.2020)
- / „REGIONALE 2025 will sich greifbar machen“ (Kölner Rundschau, 09.07.2020)
- / „Landleben attraktiver gestalten“ (Kölner Rundschau, 09.07.2020)
- / Die REGIONALE 2025 nimmt Fahrt auf“ (in-gl.de, 10.07.2020)
- / „Der Osten im Aufwind“ (Bonner General-Anzeiger, 21.08.2020)
- / „REGIONALE 2025 hat die Startphase hinter sich gelassen und zieht positive Zwischenbilanz“ (Radio Berg, 25.08.2020)
- / „Raum voller Möglichkeiten“ (Kölner Rundschau, 25.08.2020)
- / „Neue Mittelpunkte vor der Haustür“ (Kölner Rundschau, 28.08.2020)
- / „Blankenberg hofft auf die REGIONALE“ (Kölner Rundschau, 28.08.2020)
- / „Zwischenbericht: REGIONALE 2025 auf Kurs“ (Rheinische Anzeigenblätter, 30.08.2020)

Presseberichterstattung REGIONALE 2025

Projektbezogene Veröffentlichungen

- / „Förderbescheid für Overath: Willkommene Finanzspritze“ (Bergisches Handelsblatt, 09.07.2020)
- / „Persian: ISEK ist mehr als nur das Schloss“ (Rheinische Post, 09.07.2020)
- / „E-Bikes leihen und Rhein-Berg erfahren“ (in-gl, 10.07.2020)
- / „Raus aus der Bahn, rauf auf's Fahrrad“ (Kölner Rundschau, 10.07.2020)
- / „Burscheider Haus der Kulturen erhält Förderung“ (Leverkusener Anzeiger, 16.07.2020)
- / „Ein Schritt weiter“ (Kölner Rundschau, 13.08.2020)
- / „Grüner Mobilhof nimmt erste Hürde“ (Kölner Rundschau, 15.08.2020)



2025
REGIONALE
Bergisches
RheinLand

regionale2025.de