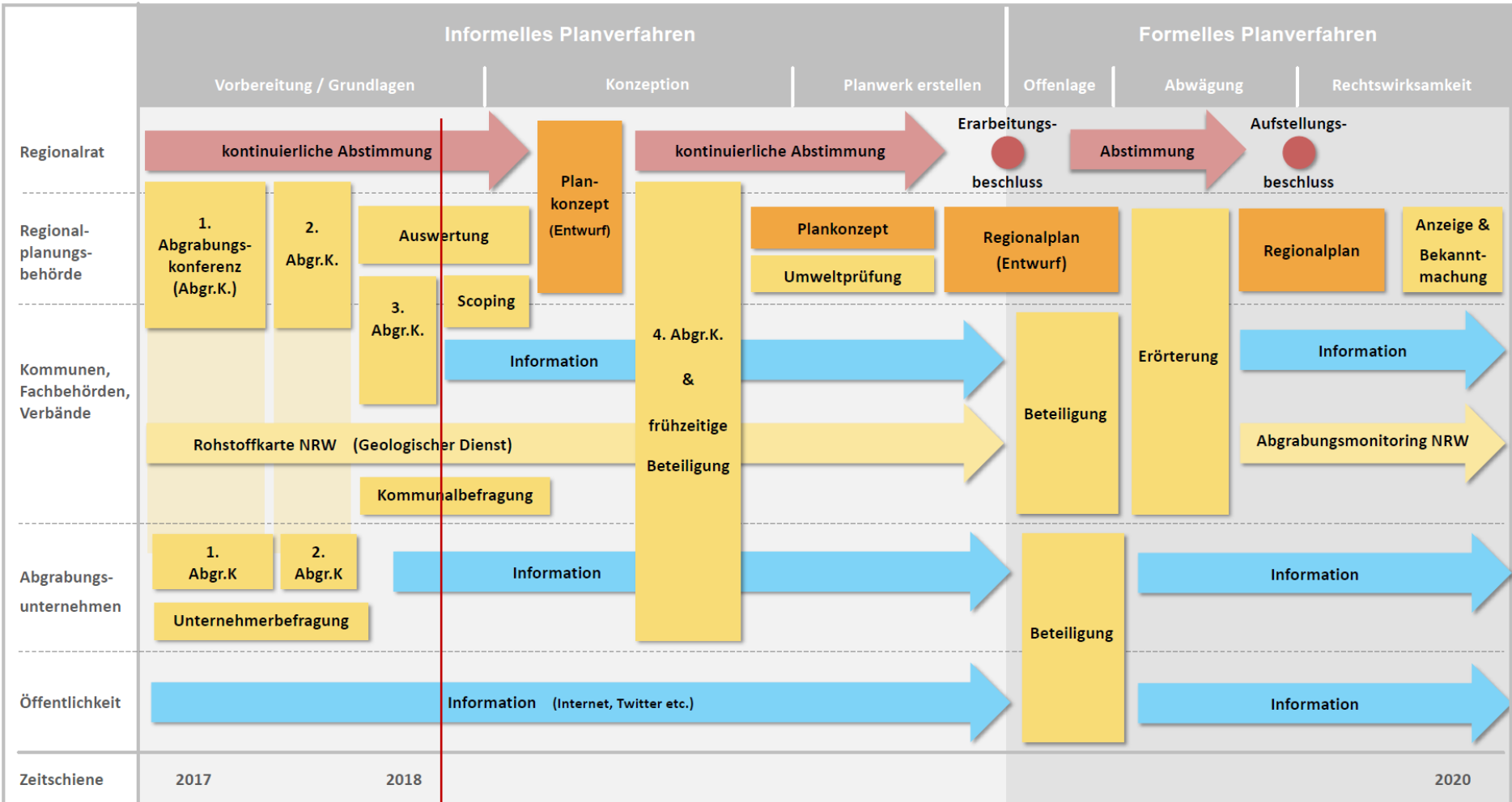




 DIE REGIERUNGSPRÄSIDENTIN

Sachstandsbericht

Teilplan Nichtenergetische Rohstoffe



heute

Entwurf, Bezirksregierung Köln, Stand: 29.01.2018

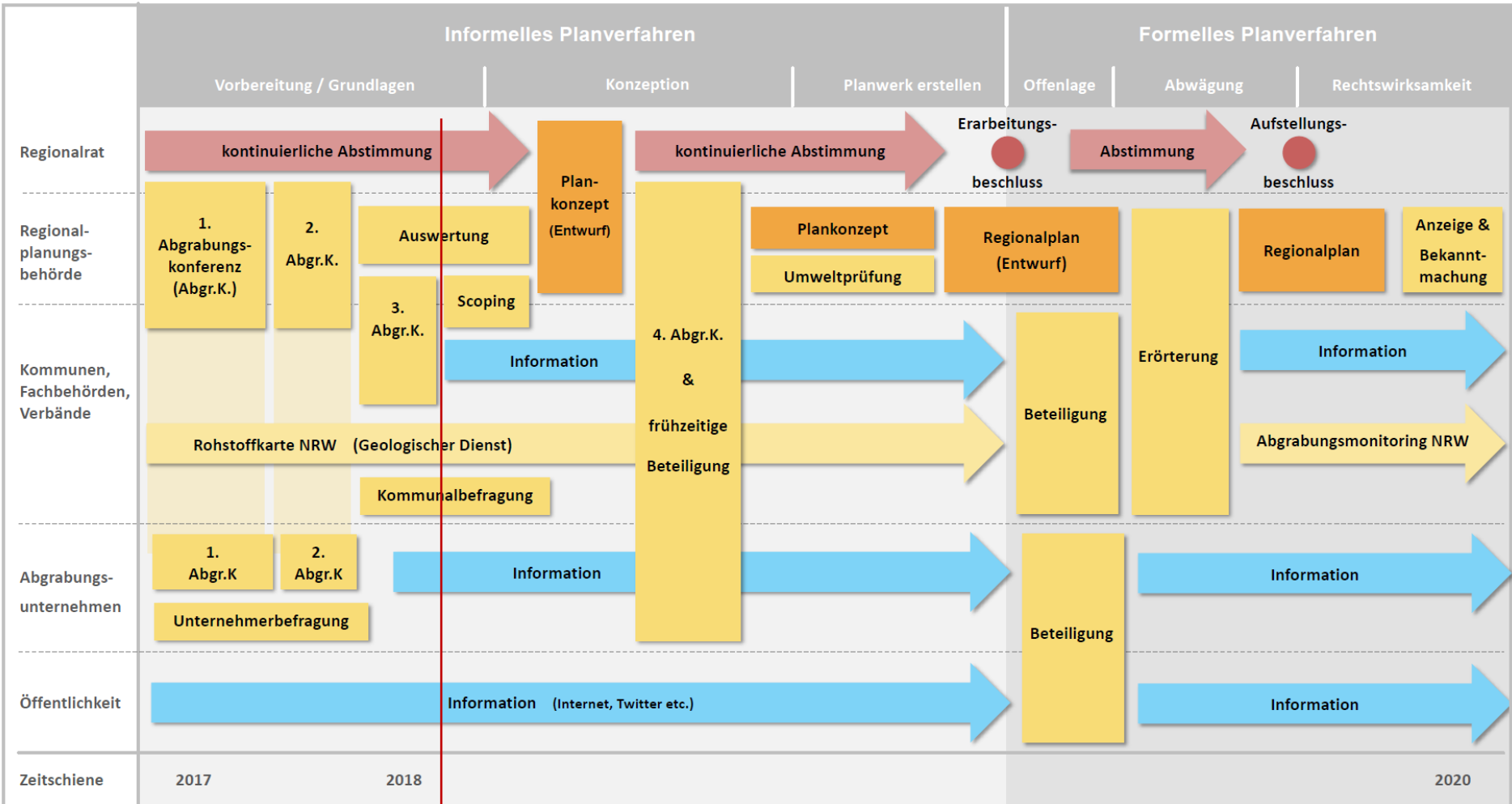


- ca. 60 Teilnehmer
- FAQ wurde ergänzt



BSAB mit Konzentrationswirkung?

- 3. Abgr.konf.: Keine Gegenstimmen, tendenziell Zustimmung
- Schriftlich: überwiegend Zustimmung



heute

Entwurf, Bezirksregierung Köln, Stand: 29.01.2018

Abgrabungsmonitoring NRW

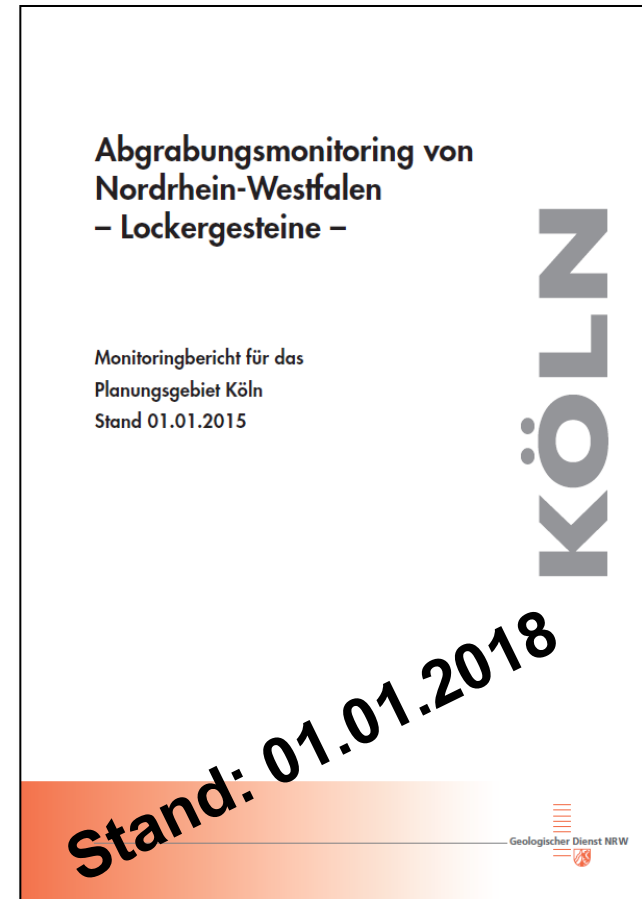
Bericht 2018 liegt vor

Download unter: www.gd.nrw.de/ro_am.htm
oder www.bezreg-koeln.nrw.de

Abgrabungsmonitoring des Geologischen Dienstes

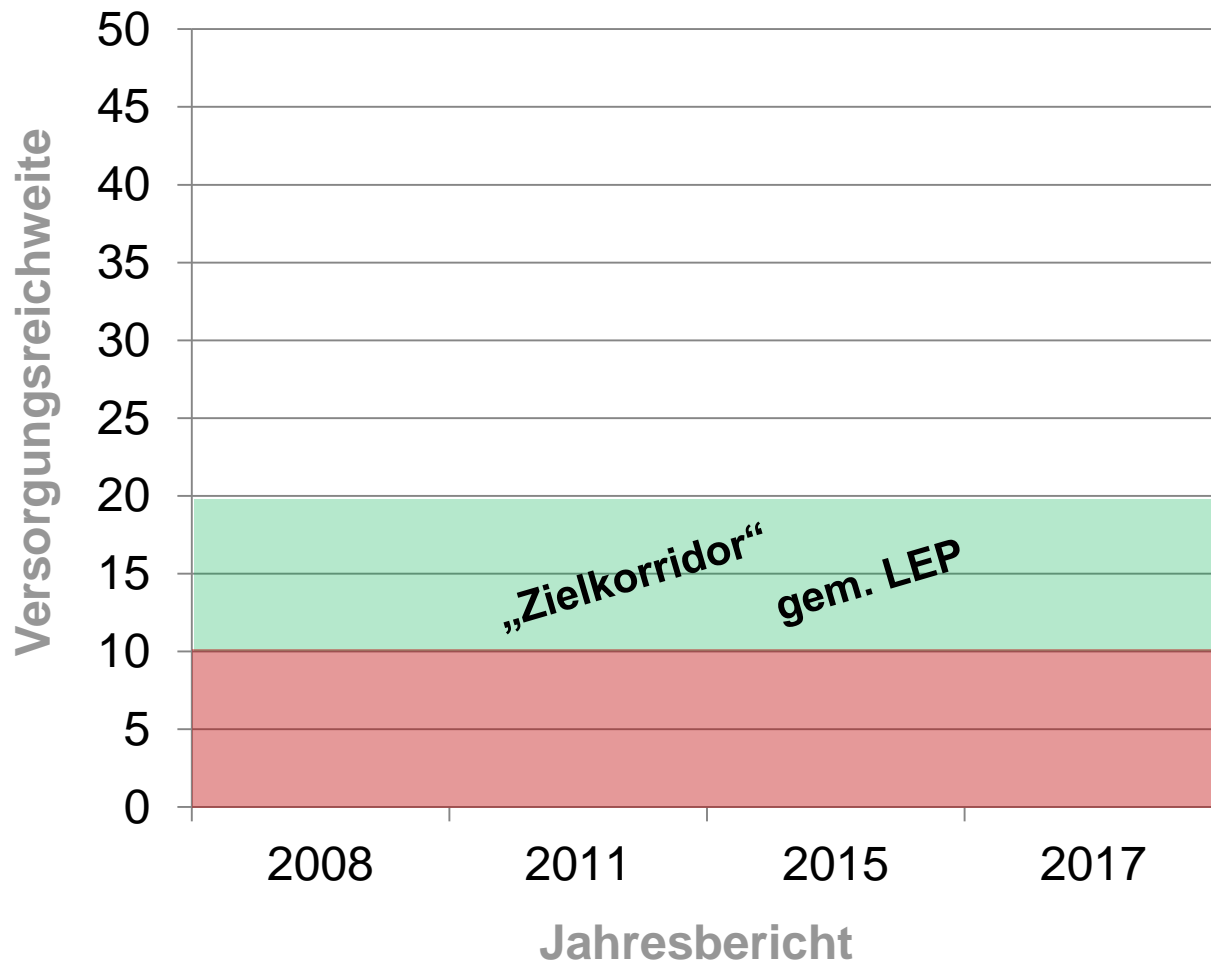


Methodenbericht

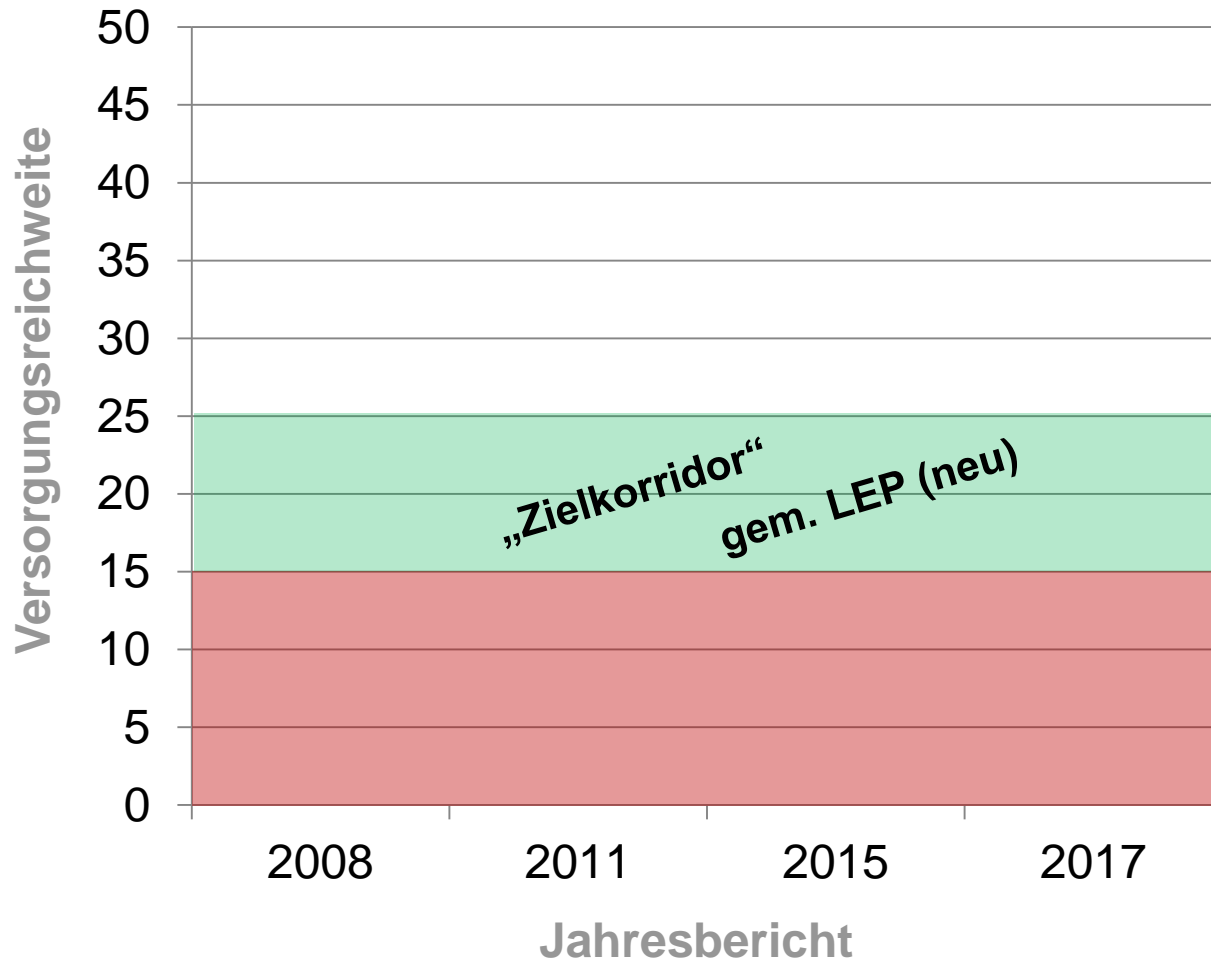


seit 2012 jährliche Berichte

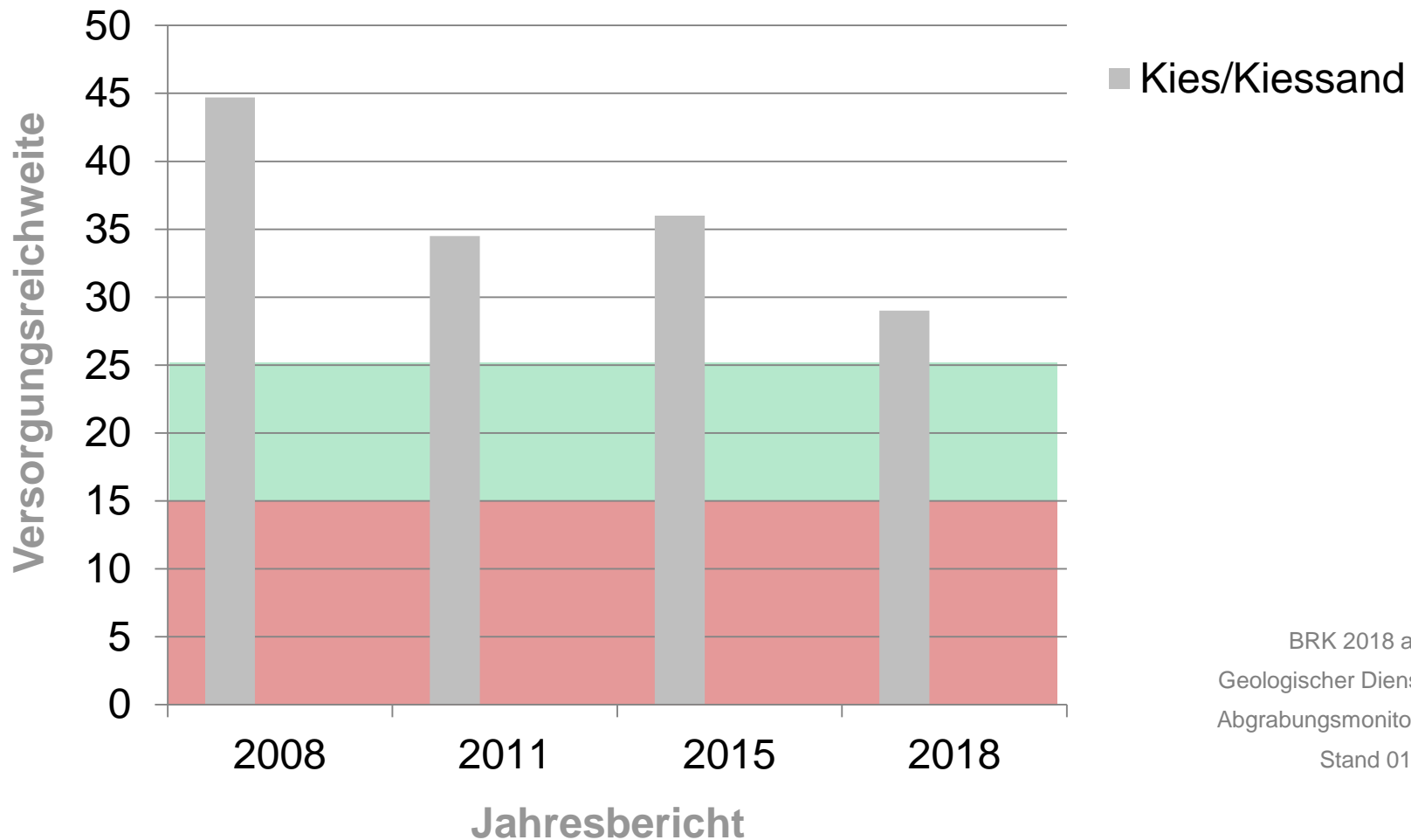
Versorgungszeiträume je Rohstoffgruppe (Lockergestein)



Versorgungszeiträume je Rohstoffgruppe (Lockergestein)



Versorgungszeiträume je Rohstoffgruppe (Lockergestein)



Quelle:
BRK 2018 auf Basis:
Geologischer Dienst NRW:
Abgrabungsmonitoring Köln
Stand 01.01.2018

Versorgungszeiträume je Rohstoffgruppe (Lockergestein)

Tab. 1

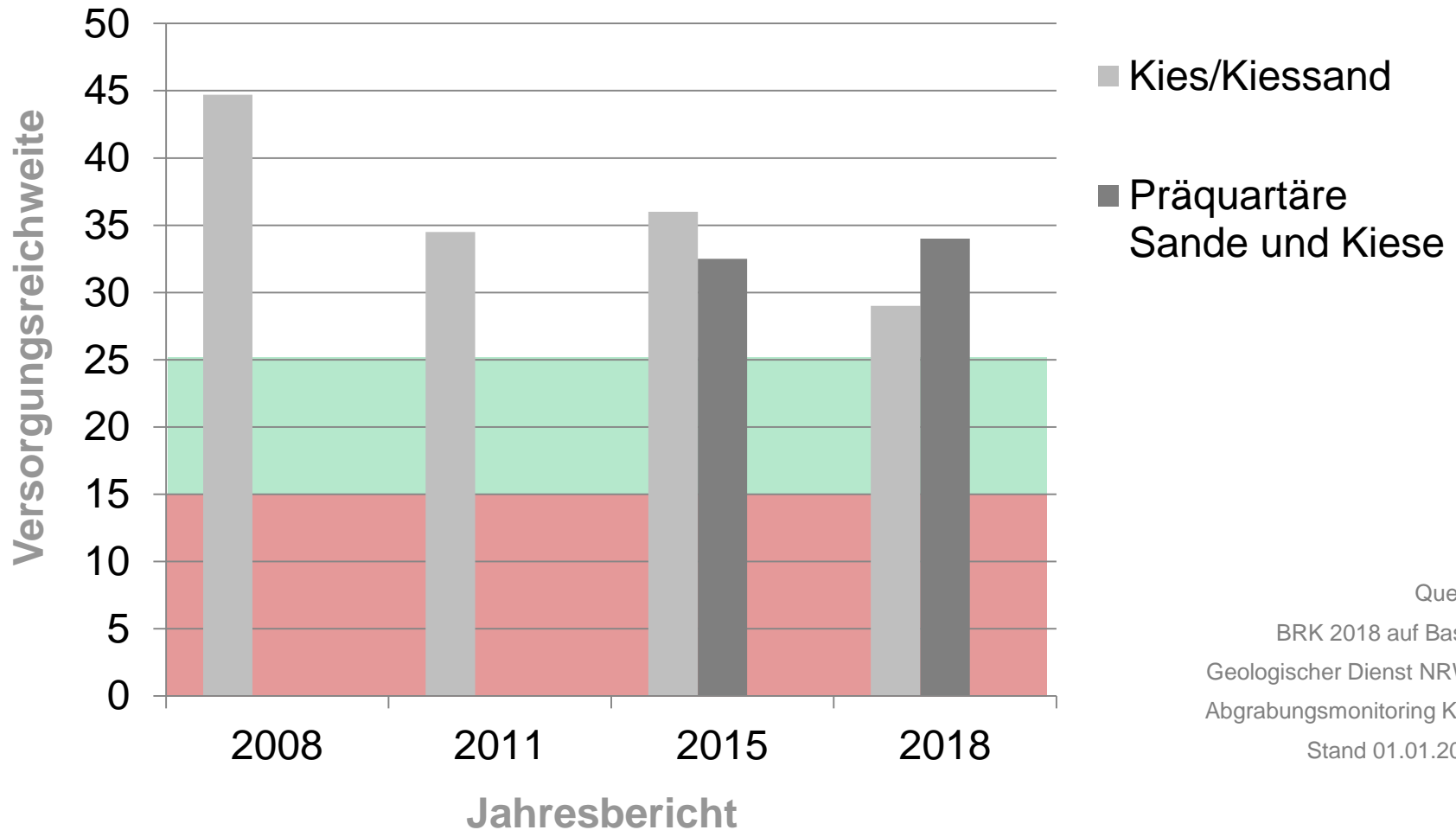
Rohstoffgruppe Kies/Kiessand:

BSAB und außerhalb von BSAB genehmigte Abgrabungsflächen,
Ermittlung von Restfläche, Jahresförderung und Reichweite

Kies/Kiessand	Dimension	Ergebnis Stichtag 01.01.2011	Ergebnis Stichtag 01.01.2015	Ergebnis Stichtag 01.01.2018
Anzahl Monitoringflächen*		97	91	89
Anzahl Monitoringflächen Zu-Abgang*		±0	+1/-7	+1/-3
Größe Monitoringflächen*	ha	5383	5893	4670
Größe Monitoringflächen Zu-Abgang*	ha	±0	-134	-1223
Restfläche	ha	2760	2498	1985
Flächeninanspruchnahme	ha/a	80	69,6	57,8
Restvolumen	Mio. m ³	478,7	458,9	361
Jahresförderung (volumenbezogen)	Mio. m ³ /a	13,9	12,7	12,2
Reichweite (volumenbezogen)	a	34,5	36	29

* BSAB und außerhalb von BSAB genehmigte Flächen

Versorgungszeiträume je Rohstoffgruppe (Lockergestein)



Quelle:
BRK 2018 auf Basis:
Geologischer Dienst NRW:
Abgrabungsmonitoring Köln
Stand 01.01.2018

Versorgungszeiträume je Rohstoffgruppe (Lockergestein)

Abgrabungsmonitoring NRW – Lockergesteine – Köln

Stand: 01.01.2018

Tab. 3

Rohstoffgruppe Präquartäre Sande und Kiese:

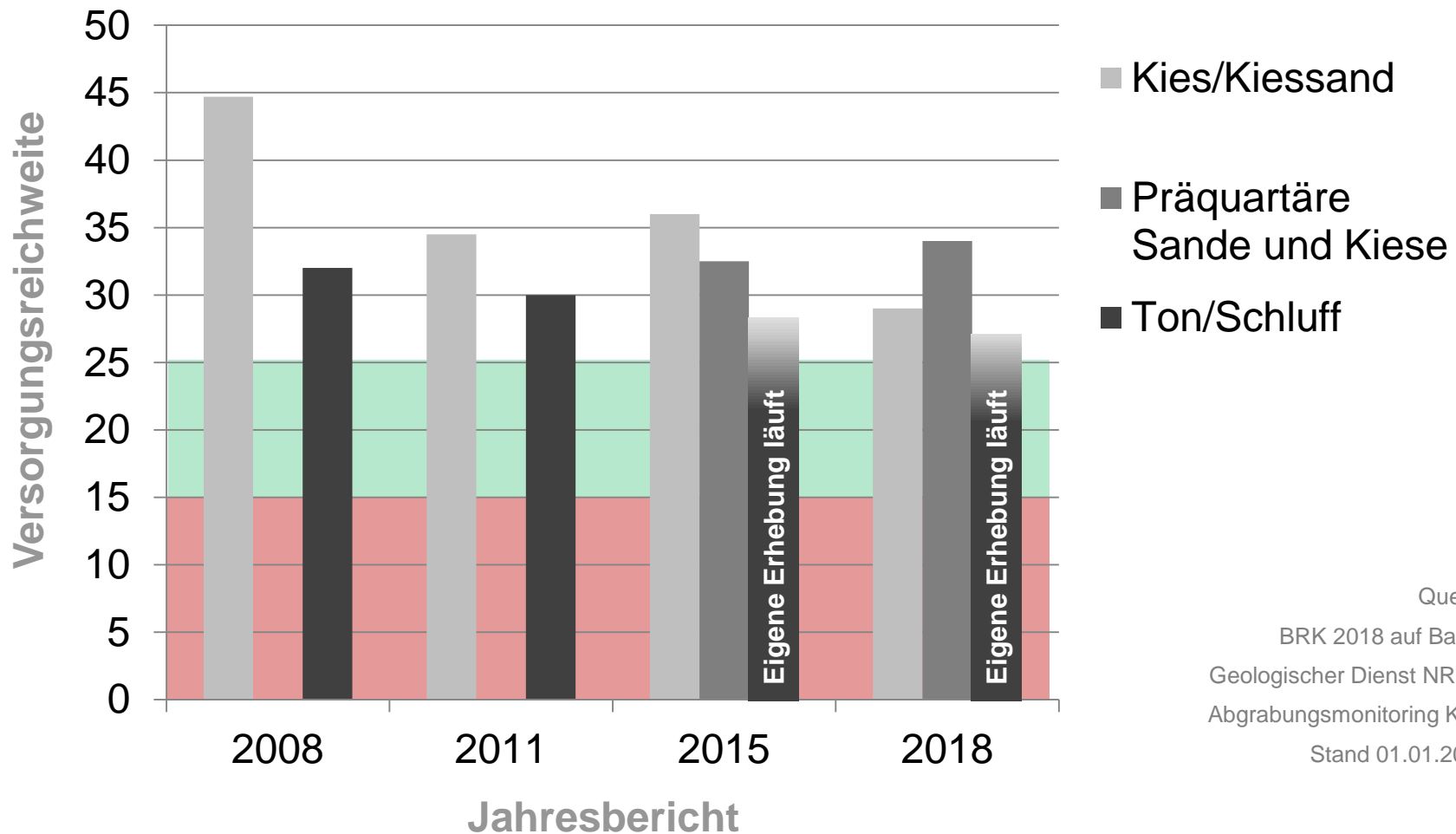
BSAB und außerhalb von BSAB genehmigte Abgrabungsflächen,

Ermittlung von Restfläche, Jahresförderung und Reichweite

Präquartäre Sande und Kiese	Dimension	Ergebnis Stichtag 01.01.2011	Ergebnis Stichtag 01.01.2015	Ergebnis Stichtag 01.01.2018
Anzahl Monitoringflächen*		12	12	10
Anzahl Monitoringflächen Zu-Abgang*		±0	±0	-2
Größe Monitoringflächen*	ha	1359	1359	1260
Größe Monitoringflächen Zu-Abgang*	ha	±0	±0	-99
Restfläche	ha	646	590	542
Flächeninanspruchnahme	ha/a	16,7	26,0	17,2
Restvolumen	Mio. m ³	144	134	125
Jahresförderung (volumenbezogen)	Mio. m ³ /a	2,9	4,1	3,7
Reichweite (volumenbezogen)	a	-	32,5	34

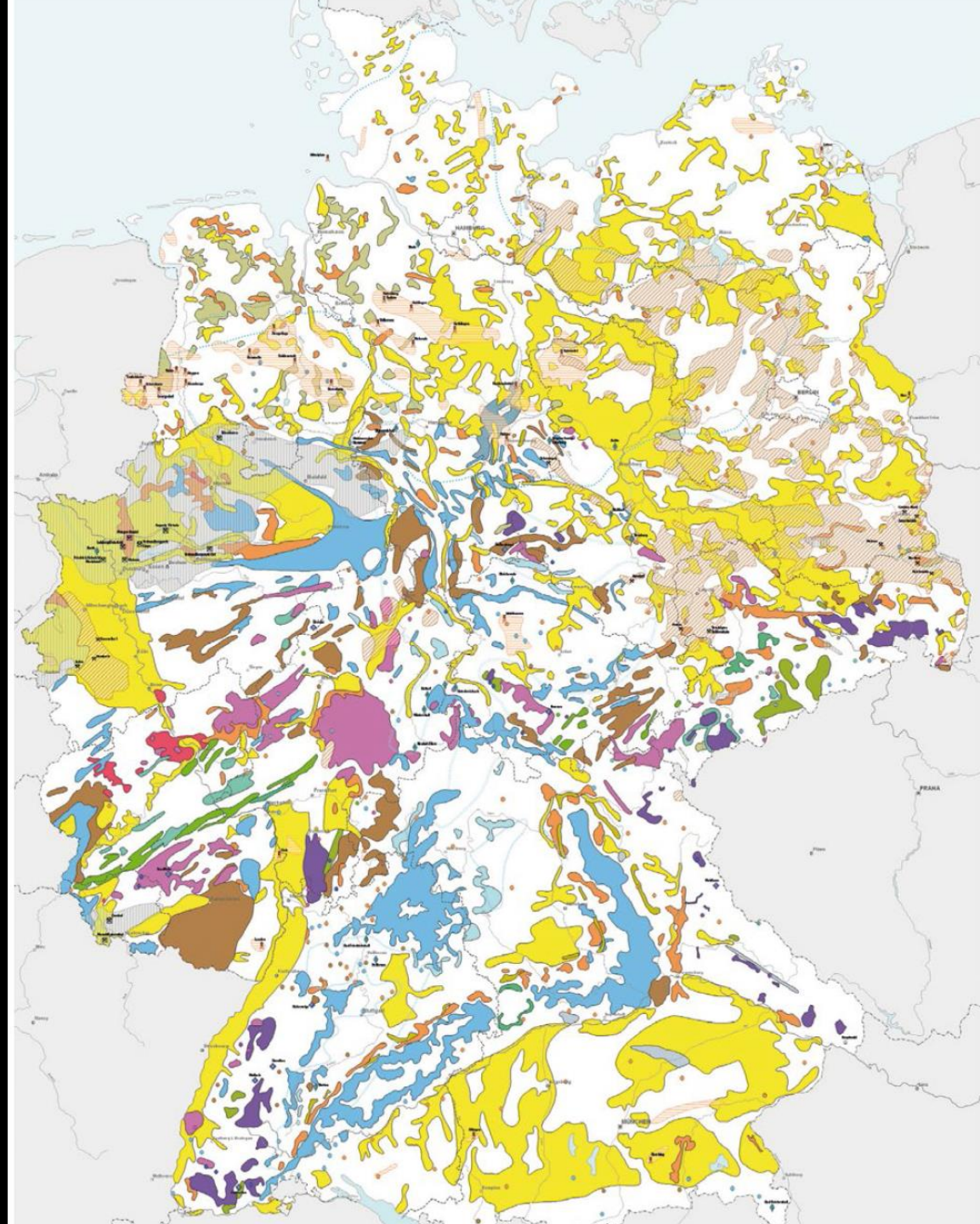
* BSAB und außerhalb von BSAB genehmigte Flächen

Versorgungszeiträume je Rohstoffgruppe (Lockergestein)



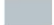

Anregung aus letzter KRS:
Rohstoffvorkommen

...in Deutschland



...in Deutschland

Rohstoffvorkommen

-  = großräumig
-  = kleinflächig

wichtige Abbaustellen

Energierohstoffe

-  Braunkohle
-  Steinkohle
-  Erdöl
-  Erdgas
-  Ölschiefer
-  Torf

Steine und Erden

Sedimentgesteine

-  Kies und Sand
-  Ton und Tonstein
-  Kalk- und Dolomitstein
-  Gips- und Anhydritstein
-  Sandstein und Grauwacke




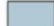
Magmatite

-  Tiefengesteine
-  vulkanische Lockergesteine
-  vulkanische Festgesteine

Metamorphite

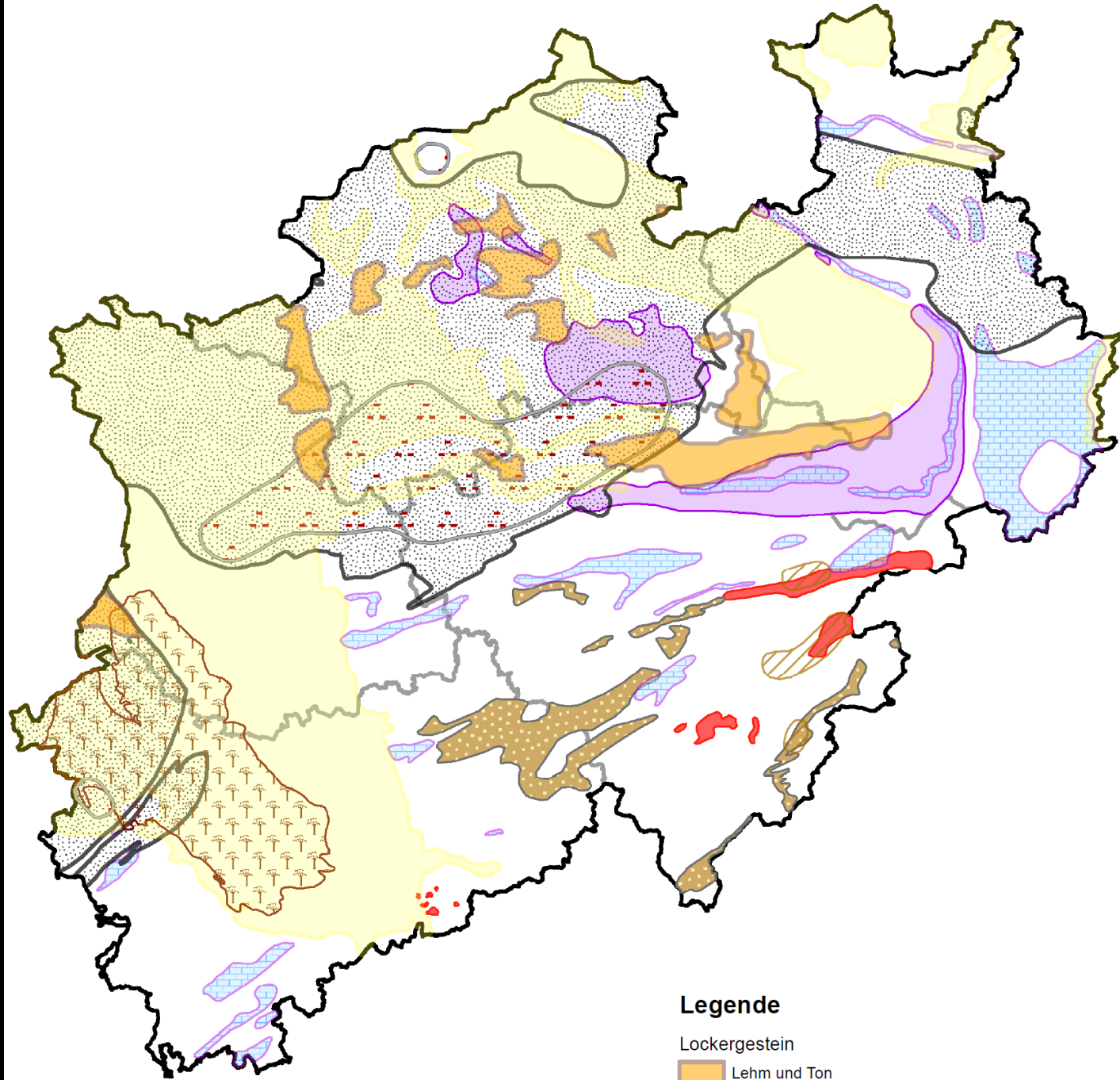
-  Gneis
-  Schiefer
-  Quarzit
-  sonstige Metamorphite

Industriemineralerale / Erze

-  Verbreitungsgebiet der Triassalze
-  Gebiet mit Salzstöcken des Zechstein
-  südliche Verbreitungsgrenze der Zechsteinsalze
-  Kalisalz
-  Steinsalz
-  Spat
-  Feldspat
-  Flussspat
-  Schwerspat
-  Schwerspat - Flussspat
-  sonstige Industriemineralerale
-  Graphit
-  Erz
-  Eisenerz

Quelle: BGR 2015: 15; nach Dill/Röhling 2007

...in NRW




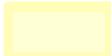
Quelle:
Geologischer Dienst NRW

...in NRW


Legende


Lockergestein


 Lehm und Ton

 Sand und Kies


Festgestein


 Kalkstein und Dolomit

 Mergelstein


 Dachschiefer


 Vulkanit


 Sandstein und Grauwacke

 Vulkanischer Tuff

Kohle und Gas

 Erd- und Grubengas

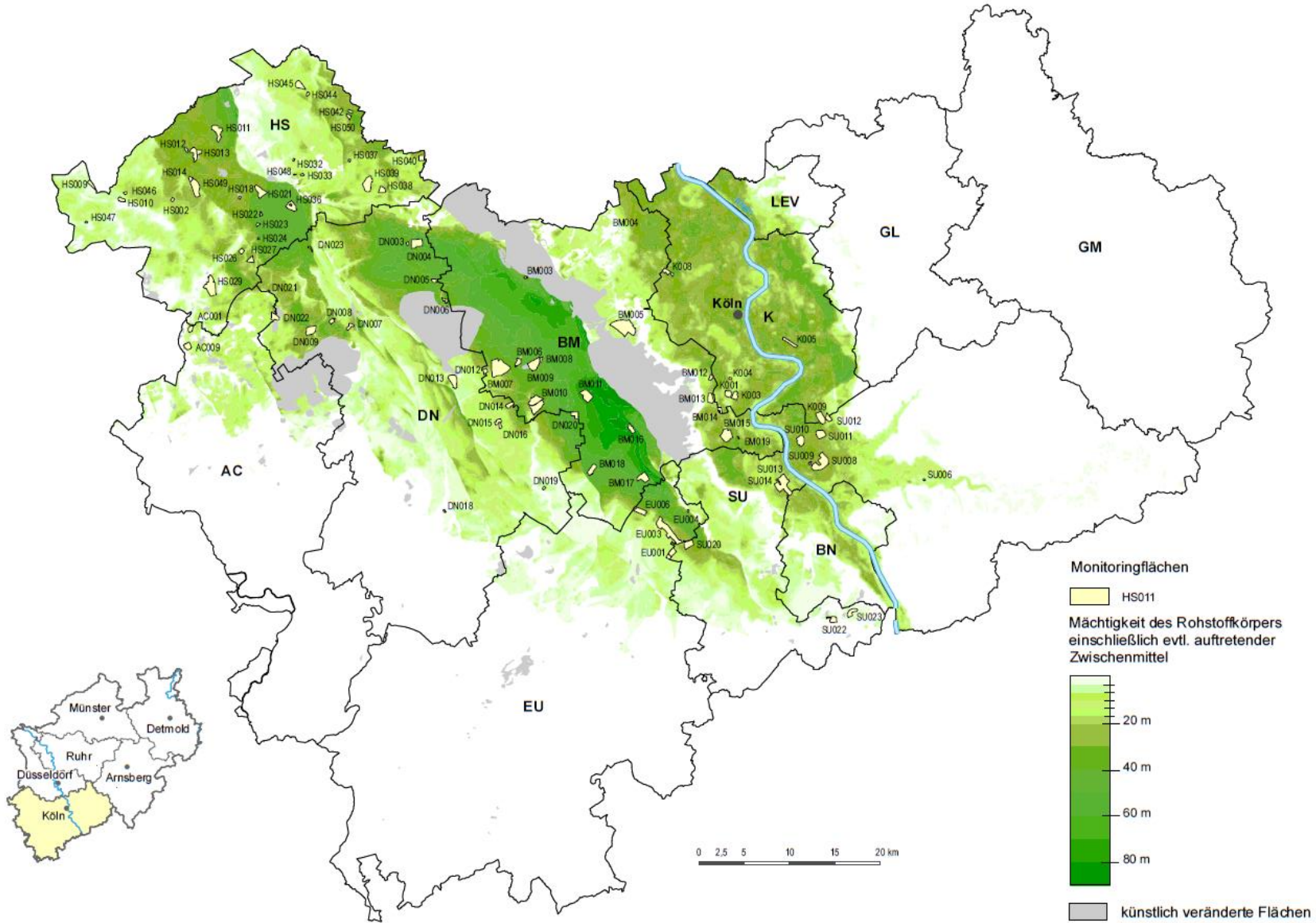
 Braunkohle

 Steinkohle bis 2000m u. GOK

...im RBK Kies/Kiessand

Quelle: Geologischer Dienst NRW

Abb. 2
Übersichtskarte des Planungsgebietes Köln für die Rohstoffgruppe Kies/Kiessand mit BSAB und außerhalb von BSAB genehmigten Abgrabungsflächen



...im RBK Ton/Schluff

Quelle: Geologischer Dienst NRW

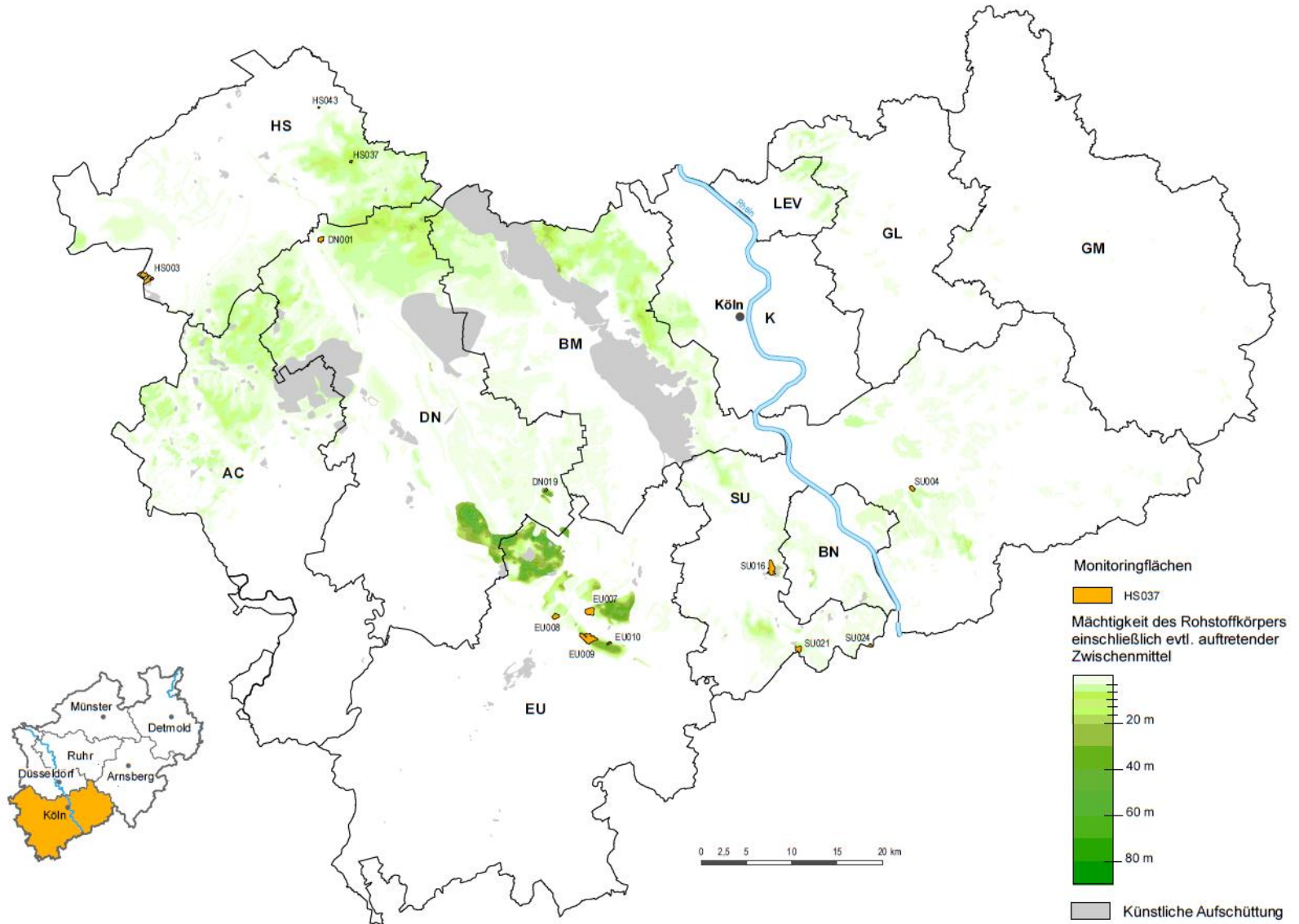


Abb. 3
Übersichtskarte des Planungsgebietes Köln für die Rohstoffgruppe Ton/Schluff
mit BSAB und außerhalb von BSAB genehmigten Abgrabungsflächen

...im RBK präquartäre Kiese und Sande

Quelle: Geologischer Dienst NRW

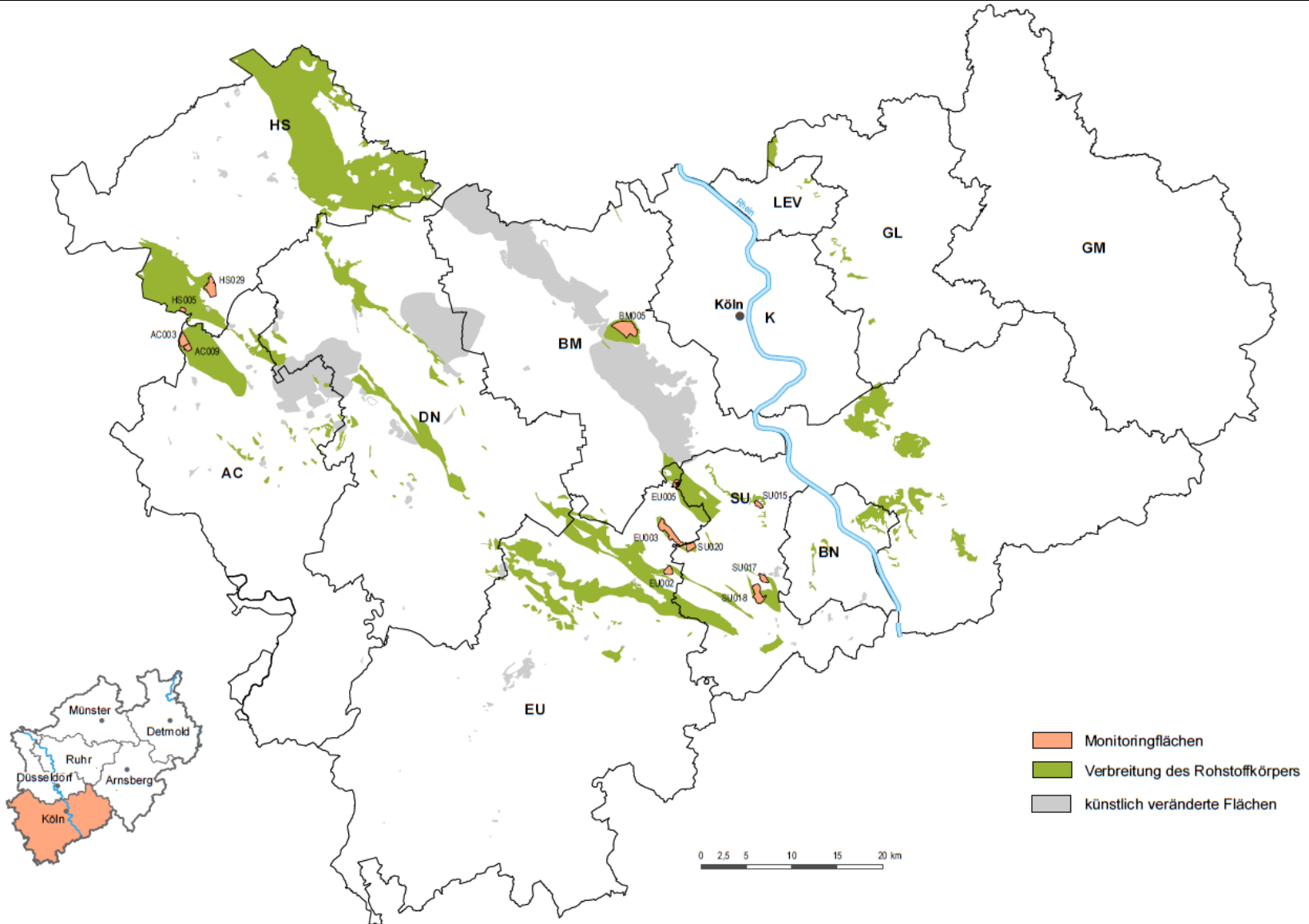


Abb. 4
Übersichtskarte des Planungsgebietes Köln für die Rohstoffgruppe Präquartäre Sande und Kiese mit BSAB und außerhalb von BSAB genehmigten Abgrabungsflächen

Anregung aus letzter KRS:
Auswertung der Anzahl der Abgrabungsanträge

Beteiligung in Zulassungsverfahren (Dez. 32)

Alle Rohstoffe, ges. Reg.bezirk Köln, sämtliche Anträge

2012-2016	2017	2018
ca. 3-5 pro Jahr	14	bisher 5

Verfahren seit 01/2017 (nur Kies/Kiessand)

	Anzahl	Fläche
Erweiterung	12	ca. 240 ha
Neuaufschluss	2	< 10 ha
Gesamtergebnis	14	ca. 250 ha

Aber: Zahl der erteilten Zulassungen bisher nicht erkennbar gestiegen!

ca. 5 % der Monitoringflächen im RBK



Regional denken. Praktisch entscheiden.

Heiko Krause

--

Bezirksregierung Köln

Dezernat 32 – Regionalentwicklung, Braunkohle

Dienstgebäude: Zeughausstraße 2-10, 50667 Köln

Telefon: + 49 (0) 221 - 147 - 4675

Telefax: + 49 (0) 221 - 147 - 2905

eMail: heiko.krause@bezreg-koeln.nrw.de

Internet: www.bezreg-koeln.nrw.de