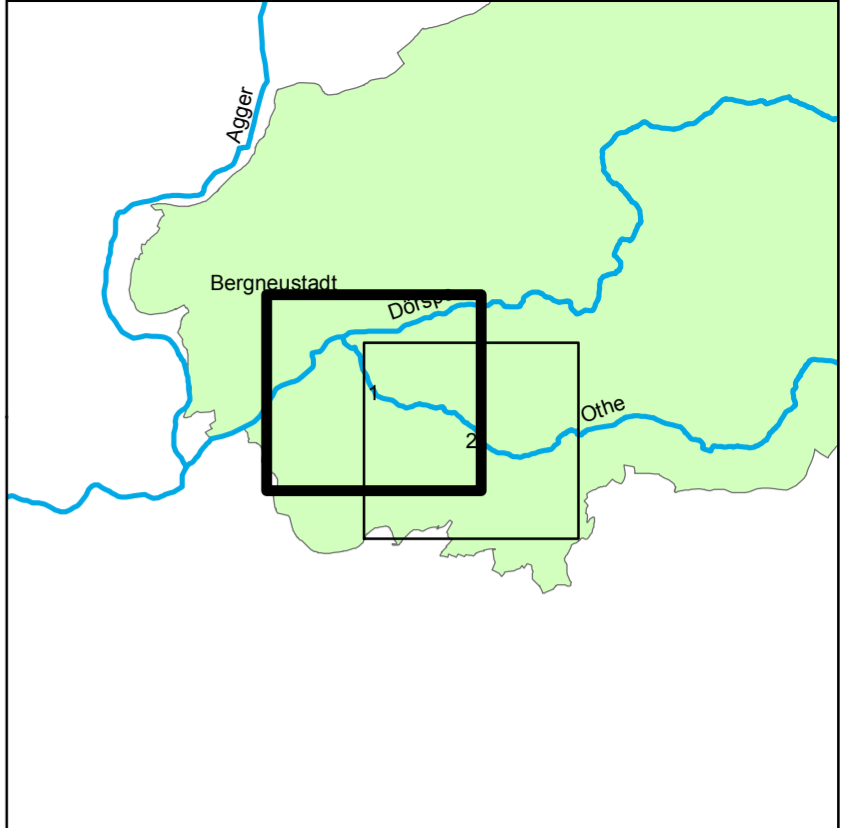


**Hinweis:**  
 Im Mündungsbereich sind zusätzlich die Überschwemmungsflächen der Dörspen zu beachten, welche in den Festsetzungskarten der Dörspen dargestellt sind.



**Bezirksregierung Köln**

Zeughausstraße 2-10    Tel. (02 21) 147 - 0  
 50667 Köln    Fax (02 21) 147 - 28 79



**Karte des Überschwemmungsgebietes der Othe im Regierungsbezirk Köln**

Legende:

- ⊙ **+500**    Amtl. Stationierung gem. GSK Auflage 3C
- Überschwemmungsgebiet

Stand: Oktober 2019

Maßstab 1 : 5.000    Kartenblatt Nr.: 1/2

Köln, den 29.10.2019    im Auftrag

Az.: 54-HW-Othe    gez. Wergen